

# L'AGRICULTURE BIOLOGIQUE en Dordogne

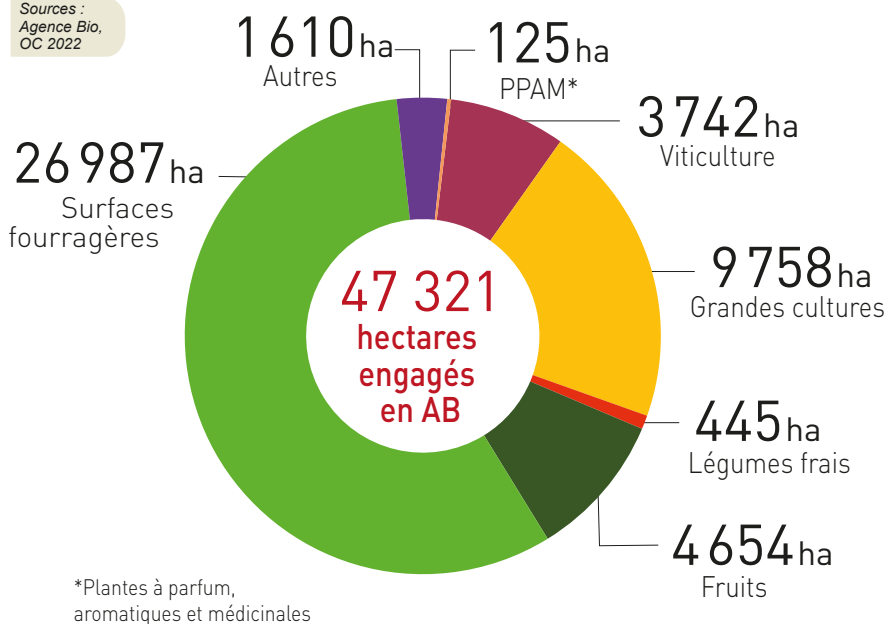
**2<sup>e</sup> département en nombre de fermes bio** (1448 fermes),  
**et 2<sup>e</sup> département en surface** (47 321 ha soit 15,9% de la SAU)  
 de la région Nouvelle-Aquitaine.

*La Nouvelle-Aquitaine est la 2<sup>e</sup> région en nombre de fermes et en surface  
 en France (9 083 fermes, 377 830 ha bio + conversion).*

**POUR INFO**  
 Superficie  
 départementale :  
 923 000 hectares  
 dont 366 000  
 de SAU

## Les chiffres des cultures...

Sources :  
 Agence Bio,  
 OC 2022



### En synthèse...

**57 %** de la SAU bio en surfaces fourragères

**49 %** des surfaces arboricoles sont en bio :  
 > 1<sup>er</sup> département français en surface arboricole bio

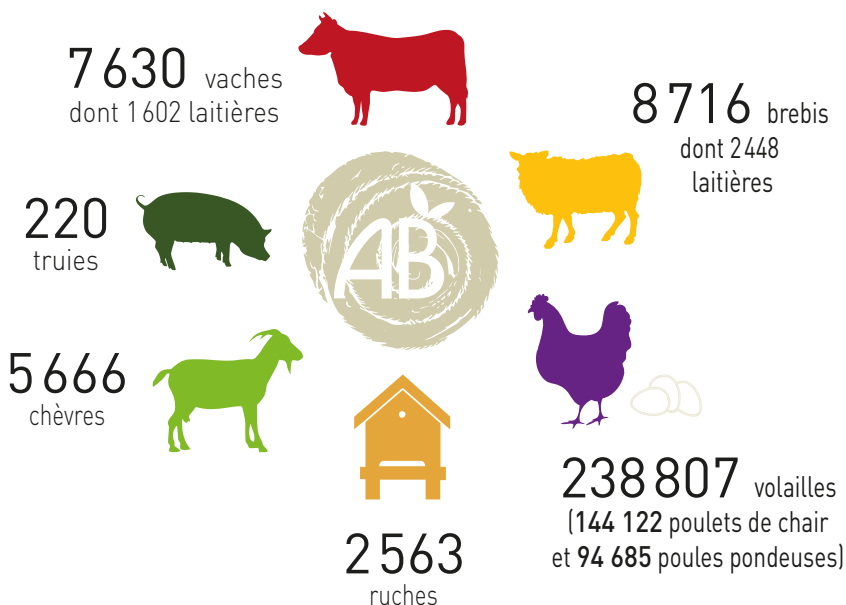
**33 %** des surfaces viticoles sont en bio

### L'AB en France

**60 483** fermes étaient engagées en bio fin 2022, soit **14 %** des fermes. La filière Bio représente plus de **215 000** emplois.

**2,88** millions d'hectares étaient cultivés en bio soit **10,7 %** de la SAU française.

## ... et de l'élevage



Tous les chiffres présentés sur ce document concernent les surfaces et animaux **engagés en AB (en conversion et en AB) au 31/12/2022.**



# La Chambre d'agriculture Dordogne et *L'Agriculture Biologique*

## *Les actions individuelles*

**Informations** sur l'Agriculture Biologique.

**Prestations d'appui individuel** : diagnostic pré conversion, conseil post conversion (prise en charge dans le cadre de l'appel à projets régional « SOUTIEN AUX ACTIONS DE DÉVELOPPEMENT DE L'AGRICULTURE BIOLOGIQUE EN NOUVELLE-AQUITAINE »), dossiers PAC Bio, dossiers installations bio, optimisation dossiers d'aide.

## *Les actions collectives*

**Essais cultures et fourrages** en partenariat ponctuel avec les instituts techniques (Arvalis et Terres Inovia).

**Journées techniques et d'échanges** : tours de plaine, visites de fermes, démonstrations matériel...

**"Points info Bio"** : matinée mensuelle d'informations sur l'agriculture bio.

**Participation au Mois de la Bio** en novembre : portes ouvertes sur des fermes ou des entreprises en AB.

**Mise en lien avec les entreprises** en recherche de producteurs en agriculture biologique.

**Réalisation de guides et fiches techniques**, Mémo conversion, guides viticulture, élevage bovin viande, élevage caprin, maraîchage, kiwi...

**Formations** : stages conversion, stages perfectionnement (conduite grandes cultures, élevage, biodynamie, maraîchage, petits fruits, PPAM, viticulture...), collaboration avec le lycée agricole (formation BTS et CFPPA).

**Participation au réseau OAB** (Observatoire Agricole de la Biodiversité).

**Appui aux groupes d'agriculteurs** (GIEE, 30 000...) : groupes d'échanges et partage d'expériences

**Diffusion de références** technico économiques : fermoscopies maraîchage bio, marges brutes grandes cultures bio.

## *La coordination*

**Réseau Bio des Chambres d'agriculture** (régional et national) ; deux conseillères de la CDA24 sont animatrices des groupes productions du réseau des chambres d'agriculture en Nouvelle-Aquitaine : Nastasia Merceron (groupe régional maraîchage bio) et Laura Dupuy (groupe régional grandes cultures bio)

Participation aux **Commissions Interprofession Bio** (InterBio Nouvelle-Aquitaine).

Membre du **Comité d'Orientation Régional de l'Agriculture Biologique** (CORAB) pour le développement de l'agriculture biologique en Nouvelle-Aquitaine.

## *La communication*

Pages bio de notre site **Internet**.

Envois réguliers de **mails d'informations** aux agriculteurs (les Flash Infos Bio) pour relayer les actualités réglementaires, administratives et techniques bio.

**Bulletins techniques** (maraîchage, grandes cultures, herbivores, viticulture).

Rédaction d'**articles** pour les revues techniques Innova et ProfilBio.

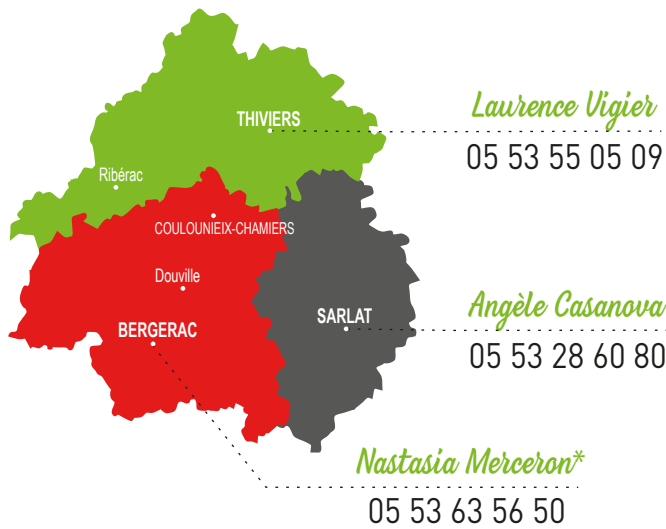
Participation à des **événements agricoles**.



# La Chambre d'agriculture Dordogne et *L'Agriculture Biologique*

## Organisation technique : *quelles sont les personnes référentes ?*

> *Des référents locaux,*  
pour donner les premières infos bio



> *Une animatrice départementale*  
*Laura Dupuy* • 06 02 19 62 07

> *Deux élus référents AB*  
*Hugues Bonnefond* et *Marie Griffaton*

\* référente dossiers PAC Bio

> *Des conseillers techniques,*  
spécialisés en AB

### Arboriculture :

*Didier Mery* • 06 43 48 47 51

*Angèle Casanova* • 06 74 91 33 29

### Bovin viande (et dispositifs d'aide) :

*Elodie Peyrat* • 07 86 00 40 64

### Caprin et ovin lait :

*Valentin Py* • 06 38 87 17 87

### Grandes cultures :

*Laura Dupuy* • 06 02 19 62 07

*Angèle Casanova* • 06 74 91 33 29

### Fourrages et ovins viande :

*Camille Ducourtieux* • 05 53 45 47 56

### Machinisme :

*Jérôme Allègre* • 06 89 93 31 34

### Maraîchage :

*Nathalie Deschamp* • 07 86 00 40 81

### Volailles :

*Camille Didierjean* • 06 29 53 70 42

### Viticulture :

*François Ballouhey* • 07 86 00 50 53

*Camille Delamotte* • 07 88 11 44 27

*Coralie Dayer* • 06 75 10 07 84

Pour aller  
PLUS LOIN... >



[https://dordogne.chambre-agriculture.fr/  
toutes-les-publications/  
agriculture-biologique/](https://dordogne.chambre-agriculture.fr/toutes-les-publications/agriculture-biologique/)



GRATUIT

Les *Mails d'Infos Bio* de la  
Chambre d'agriculture de Dordogne



2 Flash Info Bio  
par mois, en moyenne,  
selon les actualités.

INSCRIVEZ-VOUS sur le site de la  
Chambre d'agriculture de Dordogne  
en remplissant le formulaire.  
[https://dordogne.chambre-agriculture.fr/  
pratique/abonnement-aux-newsletters/](https://dordogne.chambre-agriculture.fr/pratique/abonnement-aux-newsletters/)  
ou en scannant le QR code ci-dessous



> *Des informations techniques, administratives et réglementaires*

Que contiennent ces mails ?

- **Actualités réglementaires** sur le cahier des charges AB
- **Informations importantes** pour vos dossiers PAC Bio : notice pour faire son dossier PAC Bio, rappel documents à renvoyer pour être à jour...
- **Invitation** aux journées techniques, tours de parcelles, visites de fermes... et les compte rendus de visites et synthèse d'essais
- **Évolution des différents dispositifs d'aides** (nationaux, régionaux, départementaux...)
- Mises en relation entre producteurs et/ou entreprises
- **Conseils techniques et pratiques** adaptés à la saison, notamment en grandes cultures Bio, maraîchage Bio & élevage (herbivore) Bio



GRATUIT

## ProFilBio

Le Trimestriel de l'AB en Nouvelle-Aquitaine



> *Les conseillers bio de la Chambre d'agriculture de Dordogne rédigent des articles techniques pour la revue régionale ProFilBio, qui traite de l'ensemble des productions de notre département : céréales, élevages, viticulture, arboriculture, maraîchage... en Bio !*

INSCRIVEZ-VOUS sur le site de la  
Chambre régionale d'agriculture de Nouvelle-Aquitaine  
en remplissant le formulaire.  
[https://nouvelle-aquitaine.chambres-agriculture.fr/  
finances-et-territoires/agriculture-biologique/publications-bio/formulaire-profilbio/](https://nouvelle-aquitaine.chambres-agriculture.fr/finances-et-territoires/agriculture-biologique/publications-bio/formulaire-profilbio/)  
ou en scannant le QR code ci-contre



CHAMBRE  
D'AGRICULTURE  
DORDOGNE



[dordogne.chambre-agriculture.fr](http://dordogne.chambre-agriculture.fr)

Contact : 05 53 45 47 65  
[dordogne.chambre-agriculture.fr](http://dordogne.chambre-agriculture.fr)

Responsables professionnels pour l'Agriculture Biologique :  
Hugues Bonnefond et Marie Griffaton

Nos partenaires financiers :



RÉGION  
Nouvelle-  
Aquitaine



UNION EUROPÉENNE

La Nouvelle-Aquitaine et l'Europe  
agissent ensemble pour votre territoire



MINISTÈRE  
DE L'AGRICULTURE  
ET DE LA SOUVERAINETÉ  
ALIMENTAIRE

Liberté  
Égalité  
Fraternité

