

TERRALTO

AU SERVICE DES COLLECTIVITÉS ET DES TERRITOIRES

**LA SOLUTION DURABLE
À VOS ENJEUX DE TERRITOIRE**

**AGRICULTURES
& TERRITOIRES**
CHAMBRE D'AGRICULTURE
DORDOGNE

ENSEMBLE

vos projets prennent vie

UN RÉSEAU FORT (France)

✓ FRANCE

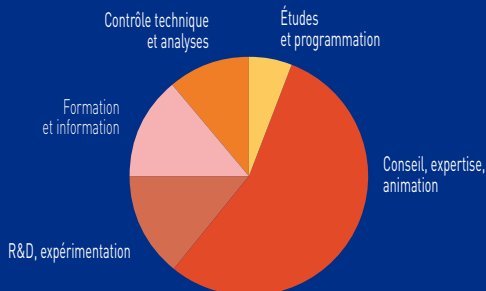
103

établissements
en 2018

- **89** Chambres d'agriculture départementales et interdépartementales
- dont **5** Chambres d'agriculture départementales d'outre-mer
- **1** Chambre d'agriculture de région
- **12** Chambres d'agriculture régionales
- **1** établissement national :
Chambres d'agriculture France

1^{er}
réseau de
conseil agricole
et territorial
certifié

DIVERSITÉ DES MÉTIERS DES CHAMBRES D'AGRICULTURE



725 millions

d'euros de budget total consolidé

Répartition de la ressource :

- **42 %** Taxe additionnelle à la taxe sur le foncier non bâti (TATFNB) appelée auprès des propriétaires
- **27 %** Prestations assurées auprès des agriculteurs, des entreprises agroalimentaires, des collectivités...
- **25 %** Contrats et conventions (État, collectivités territoriales, Union européenne...)
- **6 %** Autres sources



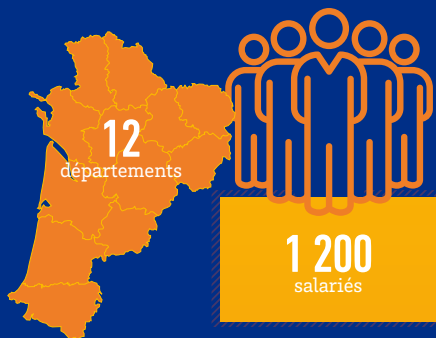
8 200

collaborateurs soit 7 600
équivalent temps plein (ETP) :

- **6 610** ETP-CDA métropolitaines et Chambres de région
- **4 %** ETP-CDA d'Outre-mer
- **8 %** ETP-CRA
- **2 %** ETP-Chambres d'agriculture France

UN RÉSEAU FORT (Région et Dordogne)

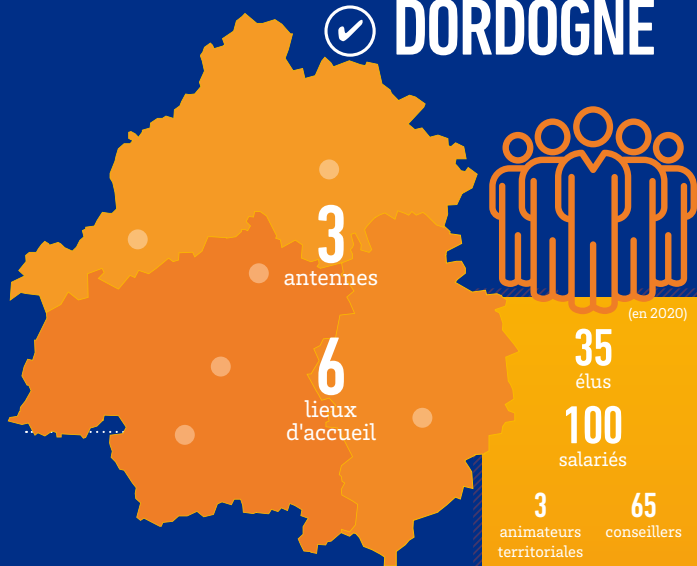
✓ RÉGION NOUVELLE-AQUITAINE



La Chambre d'agriculture Dordogne s'engage dans des chantiers régionaux :

- Administration/finances
- Ressources Humaines
- Informatique
- IPG (service Périgord Limousin)
- Forêt • Viticulture •

✓ DORDOGNE



9 millions (en 2018)
d'euros de budget total consolidé

Répartition de la ressource :

- 49 % Taxe additionnelle à la taxe sur le foncier non bâti (TATFNB)
- 22 % Prestations
- 29 % Autres sources



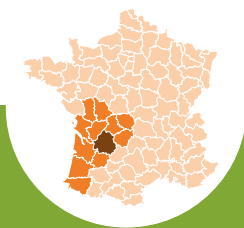
Présence permanente
auprès des instances
de l'Union européenne

Coopération internationale
(AFDI - Haïti)



L'AGRICULTURE EN DORDOGNE

en quelques chiffres



7 781
exploitations (2013) dont
52 %
moyennes et grandes
exploitations
(3^e département de
Nouvelle-Aquitaine)



Près de
14 000
salariés agricoles
dont plus de
9 000 saisonniers



923 000 ha
de superficie totale



dont
419 000 hectares de bois
368 000 hectares de SAU
179 000 hectares de terres arables

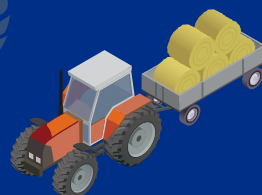


855 millions d'euros
en valeur de production

2 **1** **3** /FRANCE



2 **1** **3** /NOUVELLE-AQUITAINE



VOTRE CHAMBRE D'AGRICULTURE,

la solution durable
à vos enjeux de territoire



EXPERTISE

A l'écoute de vos besoins, nous mettons à votre service des équipes d'experts pluridisciplinaires, pour vous proposer une solution globale et transversale et assurer la réussite de vos projets.



ANCORAGE TERRITORIAL

Forts de notre présence sur le territoire et de notre expérience dans l'accompagnement et le financement de projets, nous vous apportons des solutions pour atteindre vos objectifs.



CONCERTATION

Votre Chambre d'agriculture s'appuie sur la concertation entre les différentes parties prenantes dans une position de facilitateur, d'animateur et d'expert pour des solutions sur-mesure et partagées.



NOS DOMAINES D'EXPERTISE

- Aménager l'espace **p 7**
- Accompagner les projets de territoire **p 8**
- Contribuer à la gestion durable de l'eau **p 9**
- Valoriser les produits locaux **p 10**
- Agir pour la biodiversité, l'environnement et les paysages **p 12**
- Œuvrer pour la transition énergétique, le climat et la qualité de l'air **p 13**
- Favoriser l'économie circulaire **p 14**

AMÉNAGER L'ESPACE

Vous envisagez des projets d'urbanisation ou d'aménagement sur votre territoire ?

Nous élaborons avec vous une solution adaptée à vos projets en tenant compte des enjeux agricoles et forestiers.



NOS PRESTATIONS

- ▶ **Elaborer** le diagnostic agricole des documents d'urbanisme et de planification
- ▶ **Accompagner** les échanges parcellaires
- ▶ **Favoriser** la reconquête des friches
- ▶ **Accompagner** les projets d'intérêt général (projets de gestion des inondations, infrastructures de transport, de distribution ou d'énergies, ouvrages d'art...)



NOS ATOUTS

- ✚ **Notre connaissance** du territoire et de ses acteurs
- ✚ **Notre expertise** pluridisciplinaire dans l'identification des enjeux agricoles et forestiers en amont des documents d'urbanisme et de planification
- ✚ **Notre capacité** à mobiliser durablement et collectivement les agriculteurs et les acteurs locaux

NOS RÉALISATIONS

- Diagnostics agricoles (Grand Périgueux, Vallée de l'Homme, Montaigne Montravel et Gurçon)
- 30 à 40 avis donnés sur les PLU / an
- Qualification de 1 000 km de pistes DFCI avec le SMO DFCI
- Diagnostics friches (137 communes pour 3 326 ha)
- Animation de 5 associations pastorales
- Participation aux SCoT

ACCOMPAGNER LES PROJETS DE TERRITOIRE

Vous voulez développer des projets structurants pour votre territoire ?
Renforcer le tissu économique et social local ?

Nous accompagnons une démarche participative avec les acteurs du territoire et élaborons un programme d'actions pour concrétiser vos idées.



NOS PRESTATIONS

- ▲ **Elaborer et conduire** des programmes d'actions agricoles et forestiers
- ▲ **Faciliter** le renouvellement des générations d'agriculteurs
- ▲ **Animer** des programmes LEADER (Programme européen pour la coopération des acteurs de l'économie rurale)
- ▲ **Accompagner** la structuration et l'évolution des filières économiques



NOS ATOUTS

- ✚ **Notre approche** systémique des projets de territoire grâce à la mobilisation de nombreuses compétences
- ✚ **Notre savoir-faire et notre présence sur les territoires** pour favoriser l'adhésion des acteurs dès l'amont du projet (pouvoirs publics, acteurs économiques, associations, habitants...)
- ✚ **Notre expérience** dans la recherche de financements pour faire avancer vos projets

NOS RÉALISATIONS

- 180 agriculteurs cédants accompagnés / an et 120 offres d'exploitation en permanence
- 400 porteurs de projet accueillis / an au PAIT
- 60 dossiers d'installation suivis / an avec DJA et autant avec le prêt Initiative
- 14 000 journées de remplacement / an
- 1 800 déclarations PAC, soit 70 % de dossiers « accompagnés » du département
- 1 000 dossiers traités / an au CFE
- LEADER en Périgord Noir. 6 comités locaux Installation-Transmission, démographie agricole du territoire, identification des exploitations sans repreneurs. Evènements Transmission : 240 exploitants contactés
- LEADER en Bergeracois
- LEADER en Périgord Vert
- PER cuir – châtaigne – foie gras

CONTRIBUER À LA GESTION DURABLE DE L'EAU

Vous voulez mettre en place des plans d'action autour des captages d'eau ou porter des projets de territoire en matière d'irrigation ?

Nous vous accompagnons afin de prendre en compte les enjeux de l'activité agricole pour vos projets de gestion de l'eau grâce à de nombreuses solutions adaptées.



NOS PRESTATIONS

- ▶ **Elaborer et animer** des programmes d'action sur les aires d'alimentation de captage pour lutter contre les pollutions ponctuelles et diffuses (diagnostic d'exploitation, accompagnement du changement de pratiques...)
- ▶ **Accompagner** les projets d'irrigation et la gestion multi-acteurs de l'eau à l'échelle d'un bassin (recensement des besoins d'irrigation, cartographie, médiation, animation)



NOS ATOUTS

- ▶ **Notre ancrage durable** sur le territoire facilite l'adhésion des agriculteurs et des parties prenantes autour d'un projet commun
- ▶ **Nos réponses adaptées** au territoire grâce à une approche pragmatique des enjeux hydrographiques, agricoles, économiques et sociaux
- ▶ **Notre capacité à accompagner** les politiques publiques et la réglementation

NOS RÉALISATIONS

- Plans d'Action Territoriaux (Dronne, Gardonne)
- Animation de 6 sites Natura 2000
- Portage de l'OUGC (7 départements, 2400 points de prélèvement pour 1400 agriculteurs)
- 75 collectivités irrigantes suivies (ADHA)
- Accompagnement de la fertirrigation (fraise)

VALORISER LES PRODUITS LOCAUX

Vous désirez dynamiser l'économie locale et promouvoir l'identité de votre territoire ?

Nous recensons l'offre de produits locaux puis organisons le développement et la structuration de circuits de proximité.



NOS PRESTATIONS

- ▶ **Identifier et promouvoir** les produits locaux (Bienvenue à la ferme, Saveurs du Périgord...)
- ▶ **Développer** l'approvisionnement local de la restauration hors domicile
- ▶ **Conduire** l'élaboration des projets alimentaires territoriaux
- ▶ **Créer et animer** des Marchés des Producteurs de Pays



NOS ATOUTS

- ✘ **Notre expertise** à la croisée des filières alimentaires et des dynamiques territoriales
- ✘ **Notre approche pragmatique** du conseil et notre capacité à mobiliser les agriculteurs
- ✘ **Nos compétences et notre expertise** tout au long de la filière alimentaire: production, transformation, logistique, promotion et distribution
- ✘ **Nos marques nationales** garantissent visibilité et qualité de service liées à 35 ans d'expérience



NOS RÉALISATIONS

- Projet From'Périgord
- Contribution à l'animation de PAT Bergeracois, Périgord Vert
- En 2019, 158 agriculteurs engagés avec notre marque "BAF" et 360 dates de marchés "MPP" par an sur 31 sites
- Intervention dans 20 à 30 écoles / an (semaine Fraîche attitude, "de la graine à l'assiette")
- Études sur la faisabilité d'un abattoir et d'un atelier de découpe en Sarladais
- Développement filière châtaigne avec CC Domme-Villefranche du Périgord
- Acteur de Péri'meu, Terre en Fête, Périfel, Elevage et Territoire
- Création d'une filière fruits et légumes



Servez vous!

LA MIXTTE DE
GATINAU UN BLANC

Mixtite de Gatinau
à l'huile de noix



AGIR POUR LA BIODIVERSITÉ, L'ENVIRONNEMENT ET LES PAYSAGES

Vous tenez à préserver et valoriser la biodiversité, les milieux et les ressources naturelles en lien avec les agriculteurs et les forestiers ?

Nous mobilisons nos connaissances des milieux, des activités agricoles et forestières ainsi que de la réglementation pour faire aboutir vos projets.



NOS PRESTATIONS

- ▶ **Elaborer et animer** des documents d'objectifs, des plans d'action environnementaux et des plans de gestion d'espaces urbains et ruraux
- ▶ **Réaliser** des diagnostics biodiversité à l'échelle territoriale ou locale (inventaire et délimitation des zones humides...)
- ▶ **Accompagner l'élaboration** des plans de gestion des espaces boisés, des haies et du bocage
- ▶ **Accompagner** les porteurs de projet sur la compensation écologique



NOS ATOUTS

- ✚ **Notre expertise** sur les liens entre environnement et pratiques agricoles
- ✚ **Notre expérience** dans l'accompagnement des outils de politiques publiques (trame verte et bleue, document d'objectifs Natura 2000, projet agro-environnemental et climatique) et notre connaissance de la réglementation
- ✚ **Notre capacité** à combiner performances environnementales et économiques avec les agriculteurs et les forestiers pour un développement durable des territoires

NOS RÉALISATIONS

- 150 forestiers visités par an
- 70 ha de forêt mobilisés par an
- Suivi de plusieurs programmes sur la biodiversité et les sols (AGRIBIRD, MYCOAGRA)
- Suivi de l'action AGRIFAUNE - BATVITI
- Suivi de zones humides

ŒUVRER POUR LA TRANSITION ÉNERGÉTIQUE, LE CLIMAT ET LA QUALITÉ DE L'AIR

Vous vous engagez dans une démarche de territoire à énergie positive ? Vous cherchez à développer la production d'énergies renouvelables et locales ? Nous favorisons l'émergence de vos projets et vous accompagnons dans leur mise en œuvre et leur suivi.



NOS PRESTATIONS

- ▶ **Accompagner** la structuration des filières bois-énergie gérées durablement
- ▶ **Réaliser** des études d'opportunités et assurer des assistances à maîtrise d'ouvrage d'unités de méthanisation
- ▶ **Sensibiliser** les acteurs économiques, associatifs et le grand public aux enjeux énergétiques et climatiques
- ▶ **Elaborer et accompagner** des Plans Climat Air Energie Territoire avec la démarche ClimAgri®



NOS ATOUTS

- ✚ **Notre mission** de représentation et notre expertise au service de la transition énergétique
- ✚ **Notre expérience et notre capacité** à conduire des projets multi-acteurs
- ✚ **Nos compétences techniques** sur la gestion des ressources (bois et matières organiques), la structuration des filières et la viabilité économique des projets

NOS RÉALISATIONS

- 3 suivis en Périgord Noir (GIEE et groupes 30000)
- Réseau de 20 stations météo (7 millions de données par an)
- Accompagnement de PCAET (Périgord Noir, CC Sarlat PN, CC Vallée de l'Homme, CC Terrassonnais en PN Thenon Hautefort, CC Isle et Crempes en Périgord)
- Étude sur le changement climatique (ADAPTA CLIMA, CLIMA, RISK AQUASOIL, ORACLE, CLIMAGRI)
- Accompagnement de 7 unités de méthanisation
- 30 stages Certiphyto organisés par an en moyenne
- 200 contrôles de pulvérisateurs par an avec TOP MACHINE
- Contrat de transition écologique du Bergeracois

FAVORISER L'ÉCONOMIE CIRCULAIRE

Vous souhaitez être accompagné dans le traitement, la valorisation et le retour au sol des déchets organiques ?

Nous vous soutenons grâce à une offre de services variés et adaptés à vos besoins.



NOS PRESTATIONS



© FOTOLIA - PATRYSSIA

- **Réaliser** des plans d'épandage de boues de STEP et de lagunages et suivre les chantiers d'épandage
- **Accompagner** la gestion des déchets organiques sur votre territoire (compost, déchets verts...)
- **Planifier** l'approvisionnement d'unités de méthanisation
- **Mettre en œuvre** des programmes et **sensibiliser** à la lutte contre le gaspillage alimentaire



NOS ATOUTS

- ⊞ **Notre fort ancrage sur le territoire facilite l'adhésion des agriculteurs**
- ⊞ **Nos compétences et nos outils** dans la gestion des ressources et des sols et notre connaissance des pratiques agricoles et des réglementations
- ⊞ **Notre expérience** dans le traitement des déchets organiques pour une vision territoriale et à long terme de la gestion des déchets

NOS RÉALISATIONS

- 25 plans d'épandage de boue de STEP suivis par an
- Réalisation de 45 plans d'épandage pour les agriculteurs par an

UNE COMMUNICATION OUVERTE À TOUS

SAVOIR-FAIRE

Conseils techniques

Démarches administratives

Développement de nouveaux projets

Questions juridiques

Recherche de financements

Relation avec les pouvoirs publics

...

FAIRE-SAVOIR

1
site, encore plus accessible

1
partenaire de presse hebdomadaire

2 à 3
publications annuelles

5
réseaux sociaux alimentés

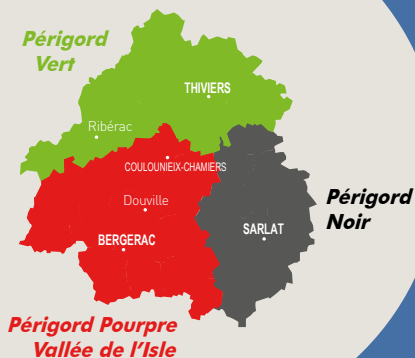
5
newsletters spécifiques aux productions



65
conseillers répartis sur

3
secteurs (antennes)

3 ANTENNES de proximité





**AGRICULTURES
& TERRITOIRES**
CHAMBRE D'AGRICULTURE
DORDOGNE

FAITES APPEL À VOTRE CHAMBRE D'AGRICULTURE

et travaillons ensemble
pour que vos projets prennent vie !



CONTACT

☎ 05 53 45 47 85

✉ environnement@dordogne.chambagri.fr

📍 Pôle Interconsulaire
295 boulevard des Saveurs
COULOUNIEIX-CHAMBIERS
CS 10250 - 24060 Périgueux cedex 9

dordogne.chambre-agriculture.fr

Suivez-nous sur    @chambagri24



www.afnor.org
Conseil-Formation

- > **l'écoute**, proche pour mieux vous comprendre
- > **la réactivité**, pour que vous gardiez une longueur d'avance
- > **l'efficacité**, des prestations pertinentes au bon moment
- > **l'expertise**, une large palette de compétences
- > **la clarté des informations**, pour une relation en toute confiance
- > **l'éthique**, des valeurs pour le respect de vos intérêts