

ANALYSE MENSUELLE DES FLUX BOVINS

OBSERVATOIRE DEPARTEMENTAL

Résultats année 2006

Commentaires et faits marquants:

NAISSANCES:

En race à viande après une relative stabilité depuis 2002 on observe une baisse significative des naissances en 2006 avec -3,7 % en limousin et -5,6 % en blonde d'aquitaine. Soit au total 3 000 produits en moins.

Concernant les races laitières, mixtes ou croisées on enregistre une diminution des naissances un peu plus marquée que les années précédentes avec -7,7 %.

LES VENTES:

Malgré la baisse des naissances les ventes de **broutards** sont stables, alors que la production de **veaux de lait** sous la mère diminue de 3,6%.

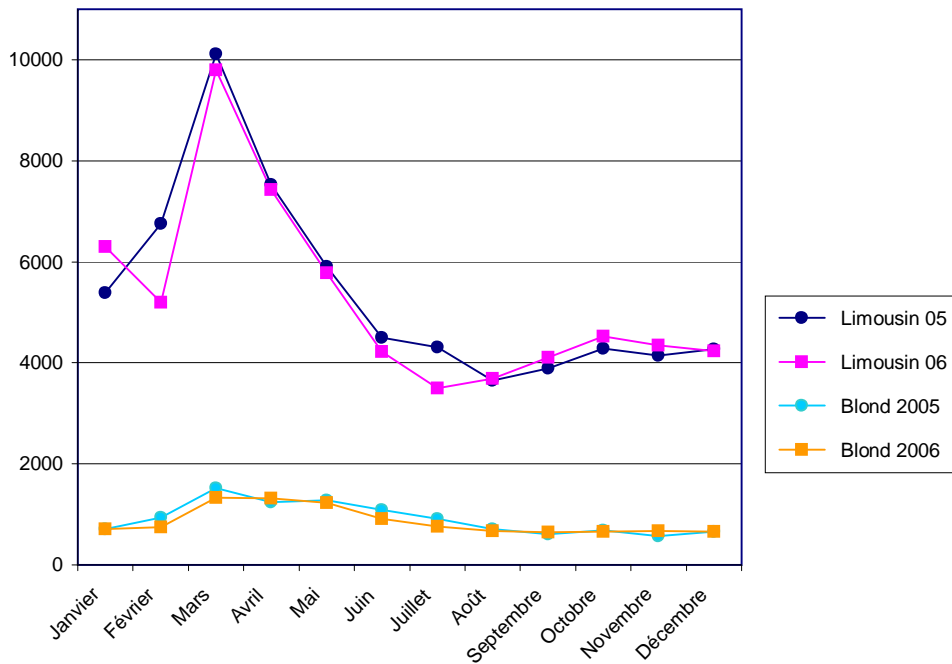
Le **veau de boucherie** après une année chaotique au niveau du marché est en retrait de 3,6 % (idem VSLM).

Les sorties de **taurillons** et **génisses de boucherie** suivent la même tendance, après plusieurs années de progression la baisse de production est nette en 2006 : -6 %, le nombre de taurillons et génisses finies passe de 15 600 à 14 600. Malgré un marché demandeur et des prix à la hausse le découplage des aides a eu une incidence forte.

D'autre part les catégories vendus avant 12 mois sont en régression. La réglementation mise en place suite à l' E.S.B. qui favorisait les animaux vendus avant 12 mois à été reportée à 24 mois.

Les ventes de **vaches de boucherie** de moins de 9 ans régressent de presque 10 %; ces ventes étant en concurrence avec la forte demande d'animaux reproducteurs de race à viande, notamment en race limousine où on observe une progression de 9 % sur les ventes en élevage de génisses de plus de 18 mois et de jeunes vaches.

Naissances 34 et 79 selon race du produit



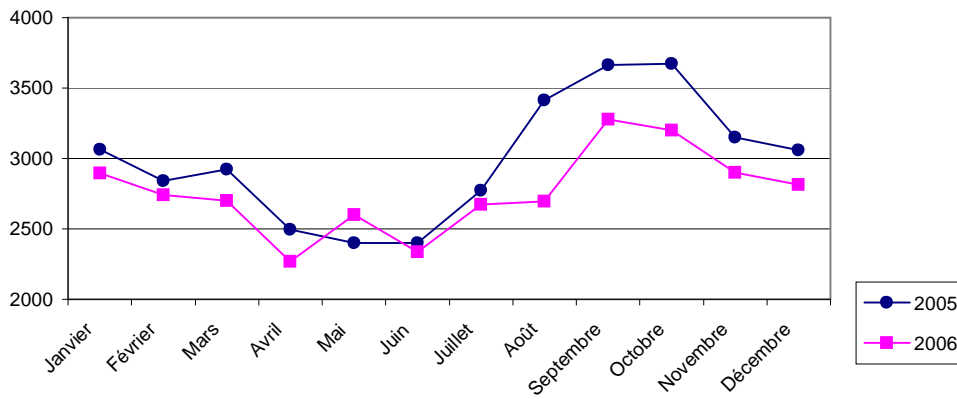
Naissances de produits Limousins

	2006	2005	%
1 Trim	21 282	22 263	-4.4%
2 Trim	17 429	17 930	-2.8%
3 Trim	11 291	11 844	-4.7%
4 Trim	12 326	12 691	-2.9%
TOTAL	62 328	64 728	-3.7%

Naissances de produits blonds

	2006	2005	%
1 Trim	2 793	3 165	-11.8%
2 Trim	3 454	3 617	-4.5%
3 Trim	2 074	2 227	-6.9%
4 Trim	1 986	1 910	4.0%
TOTAL	10 307	10 919	-5.6%

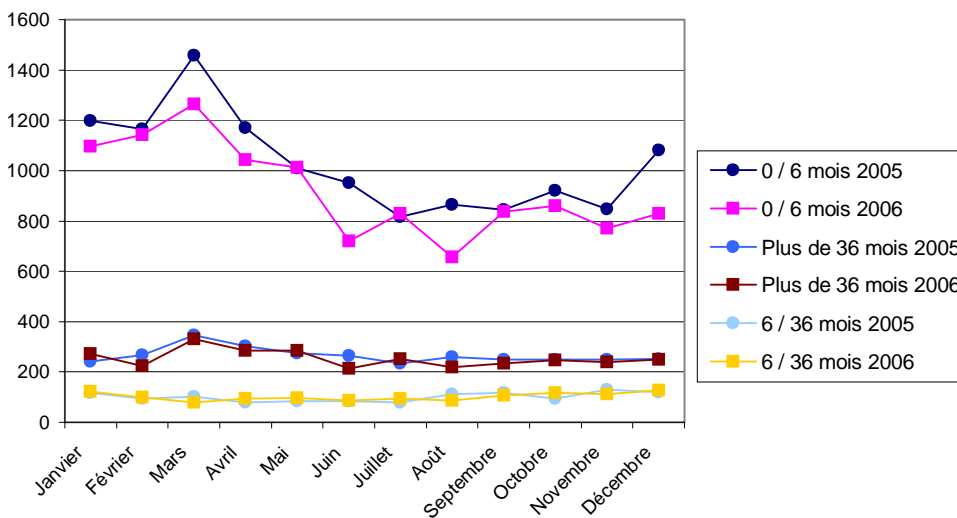
Naissances races lait et mixtes selon race du produit (39, 46, 56, 66)



Naissances de produits lait ou mixtes

	2006	2005	%
1 Trim	8 333	8 826	-5.6%
2 Trim	7 203	7 294	-1.2%
3 Trim	8 644	9 848	-12.2%
4 Trim	8 912	9 883	-9.8%
TOTAL	33 092	35 851	-7.7%

Mortalité



Mortalité 0 / 6 mois

	2006	2005	%
1 Trim	3 501	3 820	-8.4%
2 Trim	2 775	3 134	-11.5%
3 Trim	2 320	2 528	-8.2%
4 Trim	2 460	2 849	-13.7%
TOTAL	11 056	12 331	-10.3%

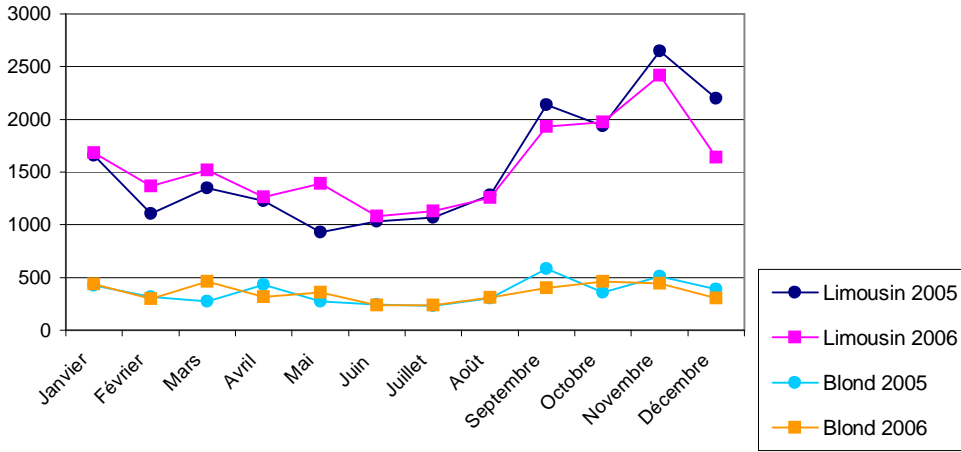
Mortalité 6 / 36 mois

	2006	2005	%
1 Trim	301	314	-4.1%
2 Trim	277	248	11.7%
3 Trim	288	308	-6.5%
4 Trim	358	342	4.7%
TOTAL	1 224	1 212	1.0%

Mortalité plus de 36 mois

	2006	2005	%
1 Trim	827	856	-3.4%
2 Trim	783	840	-6.8%
3 Trim	706	741	-4.7%
4 Trim	734	751	-2.3%
TOTAL	3 050	3 188	-4.3%

Sorties broutards M et F de 4 à 12 mois



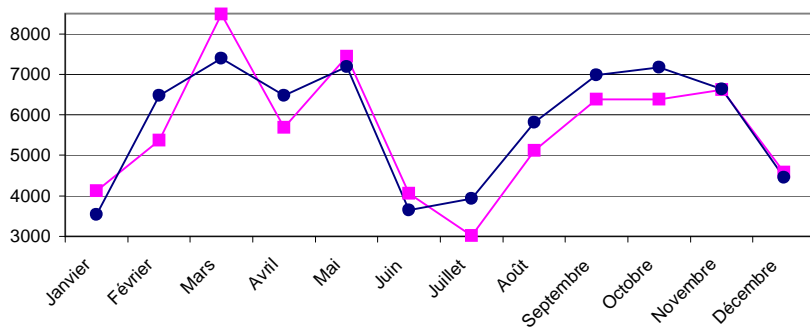
Broutards limousins M et F

	2006	2005	%
1 Trim	4 565	4 113	11.0%
2 Trim	3 738	3 182	17.5%
3 Trim	4 319	4 488	-3.8%
4 Trim	6 031	6 784	-11.1%
TOTAL	18 653	18 567	0.5%

Broutards blonds M et F

	2006	2005	%
1 Trim	1 199	1 020	17.5%
2 Trim	912	950	-4.0%
3 Trim	945	1 116	-15.3%
4 Trim	1 210	1 258	-3.8%
TOTAL	4 266	4 344	-1.8%

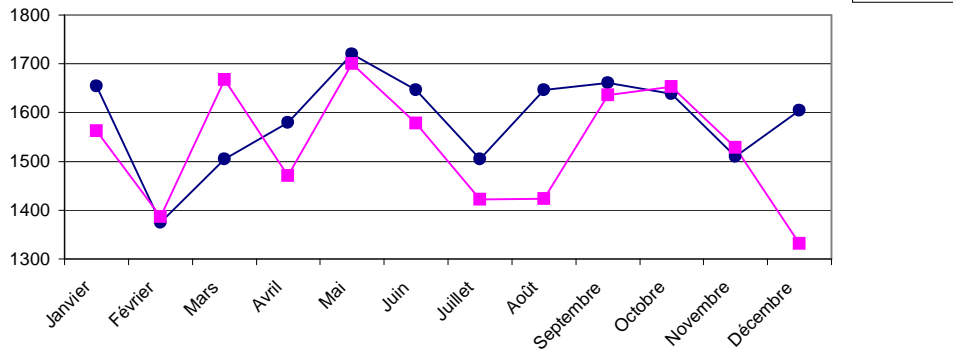
Ventes de veaux de boucherie



Veaux de boucherie

	2006	2005	%
1 Trim	17 985	17 400	3.4%
2 Trim	17 189	17 312	-0.7%
3 Trim	14 515	16 734	-13.3%
4 Trim	17 575	18 267	-3.8%
TOTAL	67 264	69 713	-3.5%

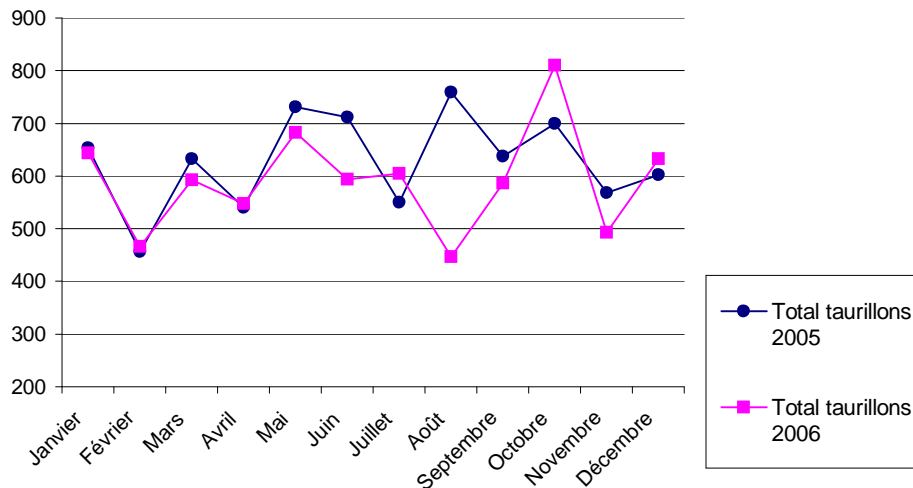
Ventes de veaux de lait



Veaux de lait sous la mère

	2006	2005	%
1 Trim	4 616	4 534	1.8%
2 Trim	4 749	4 946	-4.0%
3 Trim	4 481	4 812	-6.9%
4 Trim	4 512	4 753	-5.1%
TOTAL	18 358	19 045	-3.6%

Sorties taurillons (cumul)



Taurillons moins 12 mois

	2006	2005	%
1 Trim	532	607	-12.4%
2 Trim	293	387	-24.3%
3 Trim	310	409	-24.2%
4 Trim	429	648	-33.8%
TOTAL	1 564	2 051	-23.7%

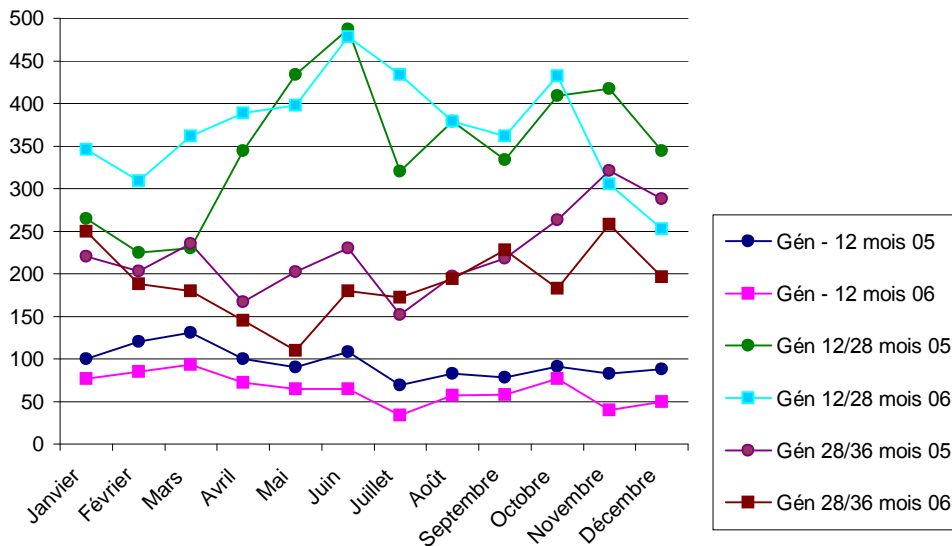
Taurillons 12 / 20 mois

	2006	2005	%
1 Trim	987	760	29.9%
2 Trim	1 428	1 399	2.1%
3 Trim	1 237	1 420	-12.9%
4 Trim	1 255	975	28.7%
TOTAL	4 907	4 554	7.8%

Taurillons 20 / 26 mois

	2006	2005	%
1 Trim	183	375	-51.2%
2 Trim	104	197	-47.2%
3 Trim	92	118	-22.0%
4 Trim	252	247	2.0%
TOTAL	631	937	-32.7%

Sorties boucherie femelles race à viande



Génisses - 12 mois

	2006	2005	%
1 Trim	255	351	-27.4%
2 Trim	202	298	-32.2%
3 Trim	149	230	-35.2%
4 Trim	167	262	-36.3%
TOTAL	773	1 141	-32.3%

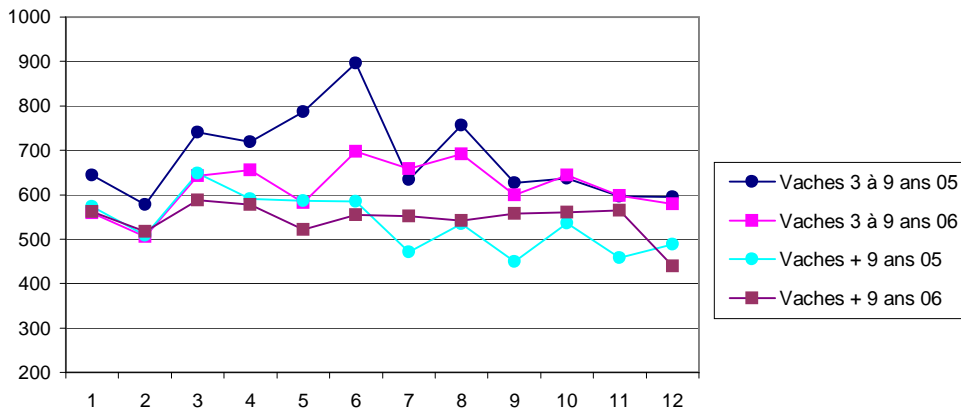
Génisses 12 / 28 mois

	2006	2005	%
1 Trim	1 017	720	41.3%
2 Trim	1 265	1 265	0%
3 Trim	1 175	1 033	13.7%
4 Trim	990	1 170	-15.4%
TOTAL	4 447	4 188	6.2%

Génisses 28 / 36 mois

	2006	2005	%
1 Trim	618	658	-6.1%
2 Trim	435	599	-27.4%
3 Trim	594	567	4.8%
4 Trim	637	872	-26.9%
TOTAL	2 284	2 696	-15.3%

Jeunes vaches ou réformes races à viande



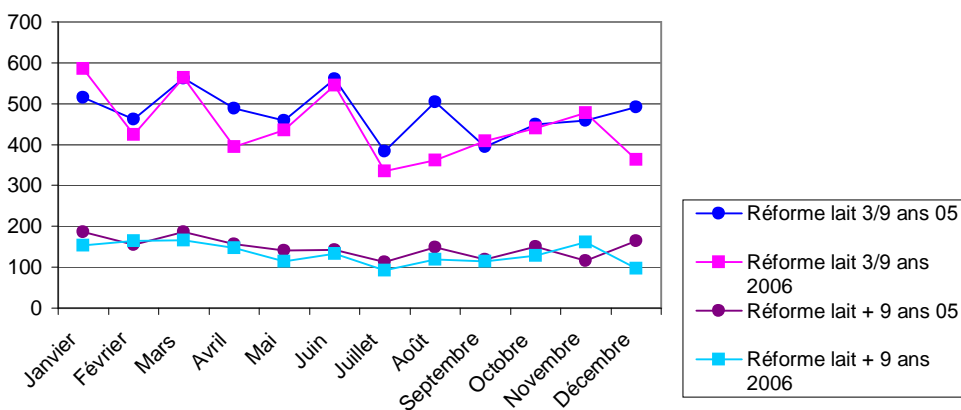
Génisses et jeunes vaches - 9 ans

	2006	2005	%
1 Trim	1 706	1 962	-13.0%
2 Trim	1 935	2 401	-19.4%
3 Trim	1 949	2 018	-3.4%
4 Trim	1 821	1 829	-0.4%
TOTAL	7 411	8 210	-9.7%

Réformes viande plus de 9 ans

	2006	2005	%
1 Trim	1 667	1 730	-3.6%
2 Trim	1 653	1 761	-6.1%
3 Trim	1 651	1 456	13.4%
4 Trim	1 565	1 483	5.5%
TOTAL	6 536	6 430	1.6%

Vaches de réformes laitières



Réformes lait 3 / 9 ans

	2006	2005	%
1 Trim	1 573	1 539	2.2%
2 Trim	1 374	1 508	-8.9%
3 Trim	1 106	1 284	-13.9%
4 Trim	1 280	1 400	-8.6%
TOTAL	5 333	5 731	-6.9%

Réformes lait plus de 9 ans

	2006	2005	%
1 Trim	484	528	-8.3%
2 Trim	394	440	-10.5%
3 Trim	327	379	-13.7%
4 Trim	386	431	-10.4%
TOTAL	1 591	1 778	-10.5%

Travail réalisé par le service élevage de la Chambre d'Agriculture et financé par l'Union Européenne, la Chambre d'Agriculture et le Conseil Général de la Dordogne

