

ANALYSE MENSUELLE DES FLUX BOVINS

OBSERVATOIRE DÉPARTEMENTAL

Résultats 2007

Commentaires et faits marquants:

NAISSANCES:

En race à viande la baisse des naissances constatée en 2006 n'est pas confirmée et on observe même une progression de 1,3 % en race Limousine et de 6 % en race Blonde qui retrouve son niveau de 2005. En race Limousine, la part de vêlages d'automne progresse passant de 29 % en 2002 à 34 % en 2007.

Concernant les races laitières, mixtes ou croisées, on enregistre une diminution des naissances de 5,2 % sur 1 an et de 22 % sur 5 ans.

LES VENTES:

Le marché du **broutard** très perturbé sur le deuxième semestre par un marché Italien en berne puis par la fièvre catarrhale ovine, enregistre sur l'année un léger retrait en terme de volume, avec une forte chute en novembre, mois où le marché est habituellement le plus actif.

Le **veau de boucherie** a vécu une année très difficile avec une baisse de production de 14 % sur 1 an et de 20 % sur 5 ans. Cependant, sur le dernier trimestre, les mises en place semblent retrouver un niveau normal avec 19 000 veaux mis en pension en élevage.

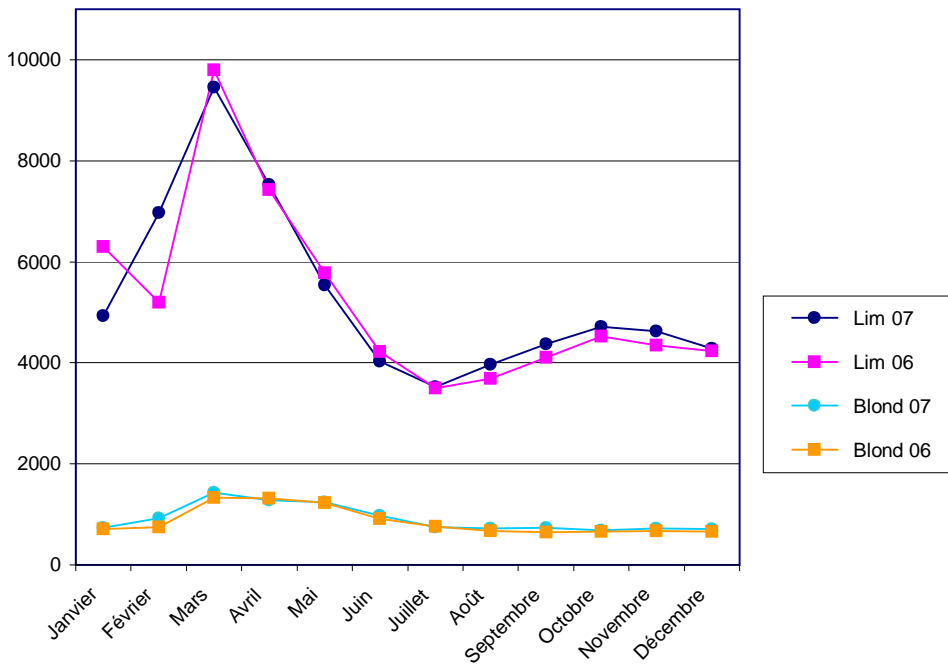
Le **veau de lait sous la mère** est relativement stable avec - 0,9 % de production sur 1 an. Sur les 18 200 veaux produits 70 % sont de race limousine pure.

Les sorties de **taurillons** sont globalement en hausse de 10 %. Cette progression est répartie sur 2 catégories; les 12 / 20 mois (taurillon classique) et sur les plus de 20 mois, bien que cette tranche d'âge soit passée de 25 % en 2002 à 11% en 2007. Le taurillon léger (moins d'un an) se positionne plus fortement sur les sorties de fin d'année.

Les **génisses de boucherie** sont, elles, en forte diminution étant en concurrence avec le renouvellement des troupeaux et la croissance Française et Etrangère du cheptel limousin.

Les ventes de **vaches de boucherie** sont globalement stables. Les **réformes laitières** enregistrent une diminution de volume de près de 6 % sur l'année.

Naissances 34 et 79 selon race du produit



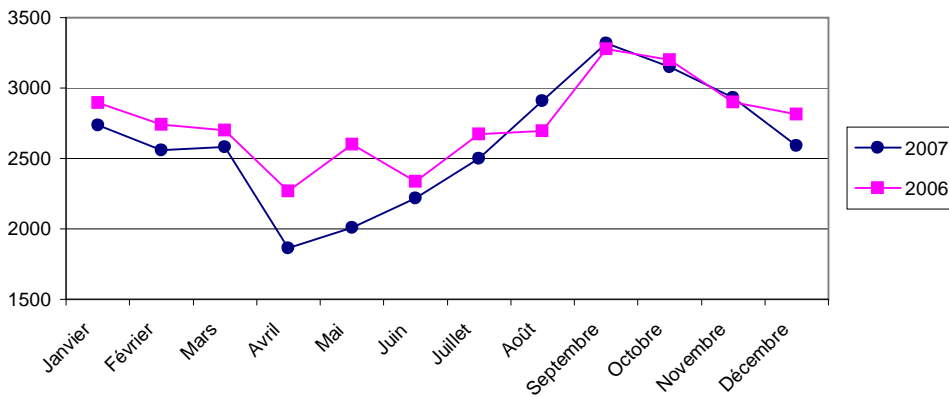
Naissances de produits Limousins

	2006	2007	%
1 Trim	21 282	21 354	0,3%
2 Trim	17 429	17 099	-1,9%
3 Trim	11 291	11 856	5,0%
4 Trim	13 114	13 624	3,9%
TOTAL	63 116	63 933	1,3%

Naissances de produits blonds

	2006	2007	%
1 Trim	2 793	3 087	10,5%
2 Trim	3 454	3 499	1,3%
3 Trim	2 074	2 214	6,8%
4 Trim	1 986	2 119	6,7%
TOTAL	10 307	10 919	5,9%

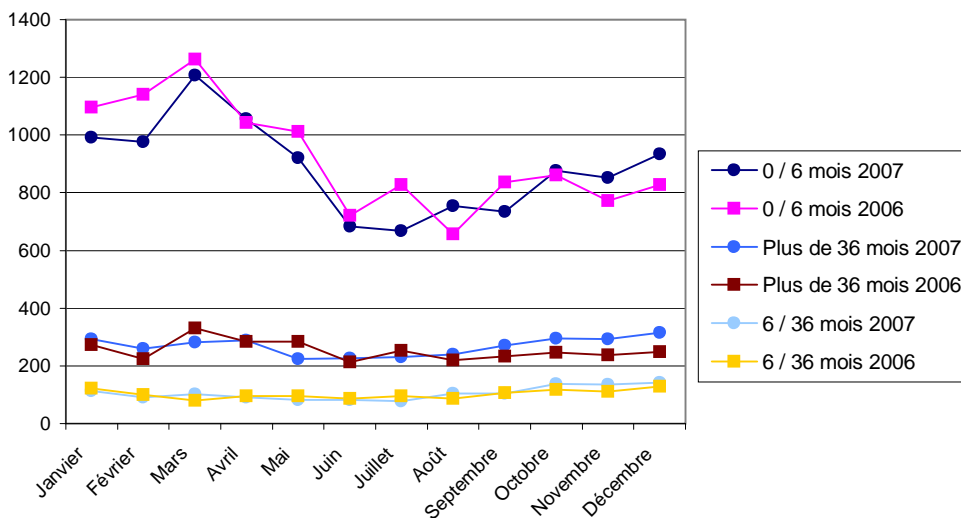
Naissances races lait et mixtes selon race du produit (39, 46, 56, 66)



Naissances de produits lait ou mixtes

	2006	2007	%
1 Trim	8 333	7 877	-5,5%
2 Trim	7 203	6 090	-15,5%
3 Trim	8 644	8 727	1,0%
4 Trim	8 912	8 669	-2,7%
TOTAL	33 092	31 363	-5,2%

Mortalité



Mortalité 0 / 6 mois

	2006	2007	%
1 Trim	3 501	3 173	-9,4%
2 Trim	2 775	2 659	-4,2%
3 Trim	2 320	2 156	-7,1%
4 Trim	2 460	2 661	8,2%
TOTAL	11 056	10 649	-3,7%

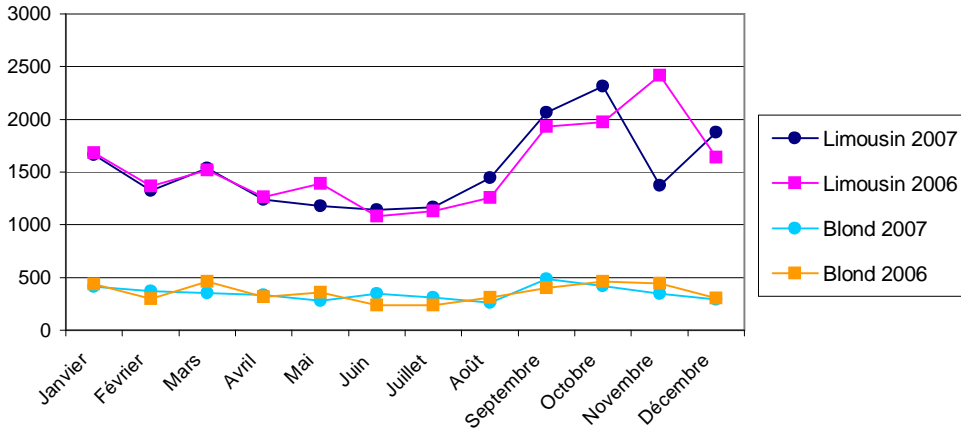
Mortalité 6 / 36 mois

	2006	2007	%
1 Trim	301	307	2,0%
2 Trim	277	254	-8,3%
3 Trim	288	287	-0,3%
4 Trim	358	415	15,9%
TOTAL	1 224	1 263	3,2%

Mortalité plus de 36 mois

	2006	2007	%
1 Trim	827	833	0,7%
2 Trim	783	739	-5,6%
3 Trim	706	741	5,0%
4 Trim	734	904	23,2%
TOTAL	3 050	3 217	5,5%

Sorties broutards M et F de 4 à 12 mois



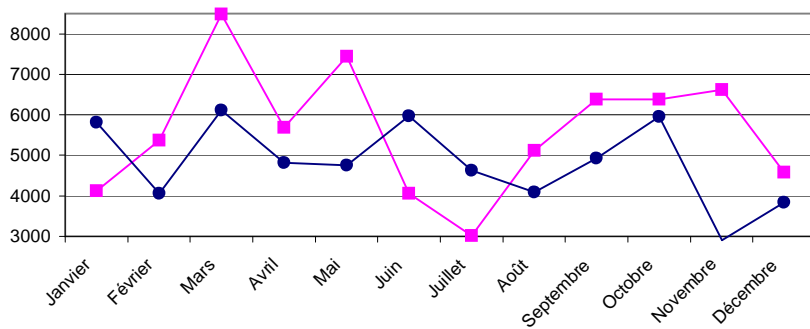
Broutards limousins M et F

	2006	2007	%
1 Trim	4 565	4 524	-0,9%
2 Trim	3 738	3 557	-4,8%
3 Trim	4 319	4 681	8,4%
4 Trim	6 031	5 562	-7,8%
TOTAL	18 653	18 324	-1,8%

Broutards blonds M et F

	2006	2007	%
1 Trim	1 199	1 136	-5,3%
2 Trim	912	957	4,9%
3 Trim	945	1 058	12,0%
4 Trim	1 210	1 054	-12,9%
TOTAL	4 266	4 205	-1,4%

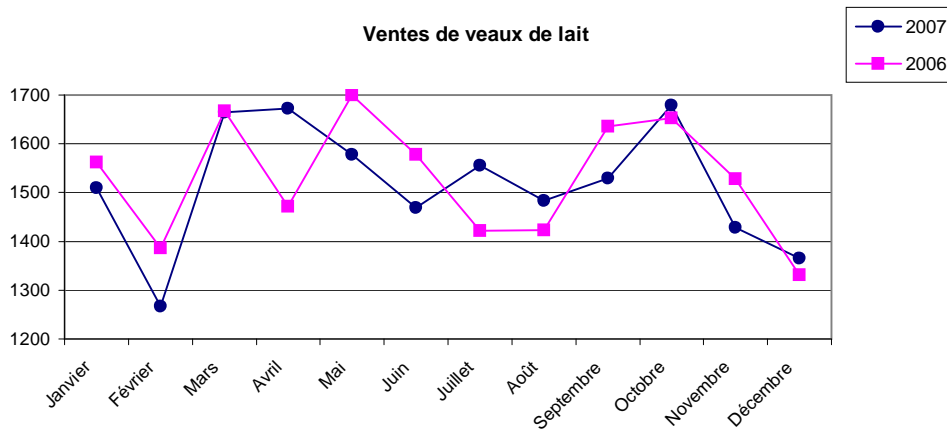
Ventes de veaux de boucherie



Veaux de boucherie

	2006	2007	%
1 Trim	17 985	15 980	-11,1%
2 Trim	17 189	15 554	-9,5%
3 Trim	14 515	13 650	-6,0%
4 Trim	17 575	12 701	-27,7%
TOTAL	67 264	57 885	-13,9%

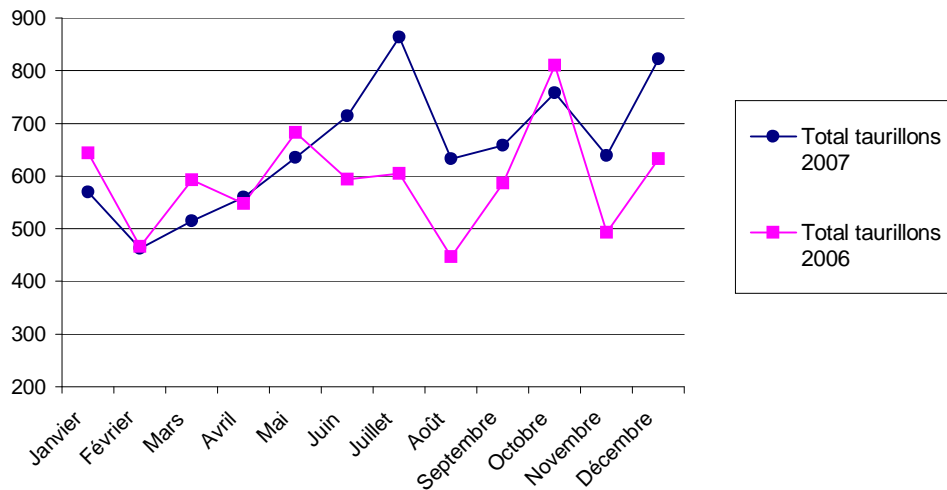
Ventes de veaux de lait



Veaux de lait sous la mère

	2006	2007	%
1 Trim	4 616	4 441	-3,8%
2 Trim	4 749	4 719	-0,6%
3 Trim	4 481	4 568	1,9%
4 Trim	4 512	4 473	-0,9%
TOTAL	18 358	18 201	-0,9%

Sorties taurillons (cumul)



Taurillons moins 12 mois

	2006	2007	%
1 Trim	532	436	-18,0%
2 Trim	293	234	-20,1%
3 Trim	310	370	19,4%
4 Trim	429	505	17,7%
TOTAL	1 564	1 545	-1,2%

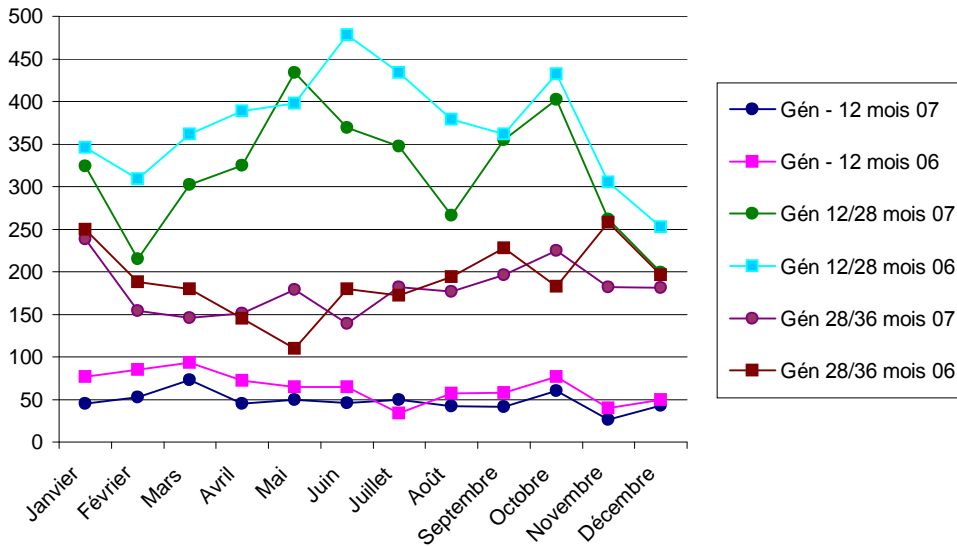
Taurillons 12 / 20 mois

	2006	2007	%
1 Trim	987	906	-8,2%
2 Trim	1 428	1 507	5,5%
3 Trim	1 237	1 624	31,3%
4 Trim	1 255	1 389	10,7%
TOTAL	4 907	5 426	10,6%

Taurillons 20 / 26 mois

	2006	2007	%
1 Trim	183	206	12,6%
2 Trim	104	168	61,5%
3 Trim	92	161	75,0%
4 Trim	252	325	29,0%
TOTAL	631	860	36,3%

Sorties boucherie femelles race à viande



Génisses - 12 mois

	2006	2007	%
1 Trim	255	171	-32,9%
2 Trim	202	141	-30,2%
3 Trim	149	133	-10,7%
4 Trim	167	129	-22,8%
TOTAL	773	574	-25,7%

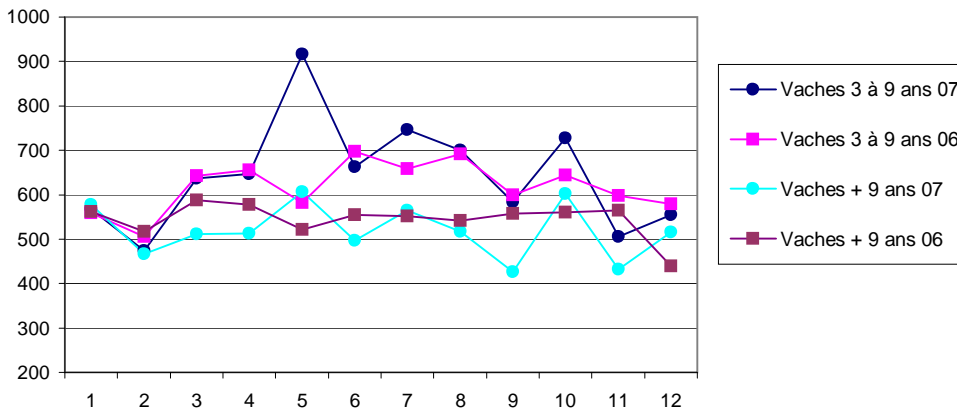
Génisses 12 / 28 mois

	2006	2007	%
1 Trim	1 017	841	-17,3%
2 Trim	1 265	1 128	-10,8%
3 Trim	1 175	968	-17,6%
4 Trim	990	863	-12,8%
TOTAL	4 447	3 800	-14,5%

Génisses 28 / 36 mois

	2006	2007	%
1 Trim	618	538	-12,9%
2 Trim	435	469	7,8%
3 Trim	594	555	-6,6%
4 Trim	637	588	-7,7%
TOTAL	2 284	2 150	-5,9%

Jeunes vaches ou réformes races à viande



Génisses et jeunes vaches - 9 ans

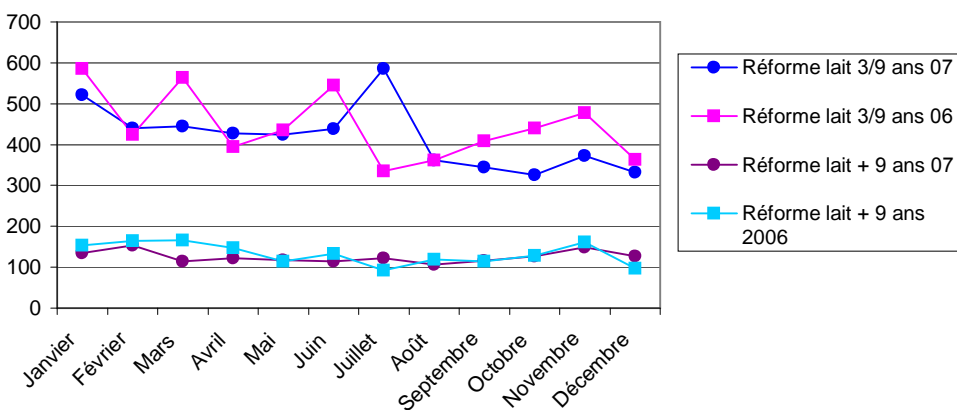
	2006	2007	%
1 Trim	1 706	1 679	-1,6%
2 Trim	1 935	2 225	15,0%
3 Trim	1 949	2 029	4,1%
4 Trim	1 821	1 787	-1,9%
TOTAL	7 411	7 720	4,2%

Réformes viande plus de 9 ans

	2006	2007	%
1 Trim	1 667	1 555	-6,7%
2 Trim	1 653	1 616	-2,2%
3 Trim	1 651	1 509	-8,6%
4 Trim	1 565	1 550	-1,0%
TOTAL	6 536	6 230	-4,7%

13 947 13 950

Vaches de réformes laitières



Réformes lait 3 / 9 ans

	2006	2007	%
1 Trim	1 573	1 406	-10,6%
2 Trim	1 374	1 291	-6,0%
3 Trim	1 106	1 293	16,9%
4 Trim	1 280	1 030	-19,5%
TOTAL	5 333	5 020	-5,9%

Réformes lait plus de 9 ans

	2006	2007	%
1 Trim	484	402	-16,9%
2 Trim	394	355	-9,9%
3 Trim	327	345	5,5%
4 Trim	386	402	4,1%
TOTAL	1 591	1 504	-5,5%

Travail réalisé par le pôle élevage de la Chambre d'Agriculture
et financé par l'Union Européenne, la Chambre d'Agriculture et le Conseil Général de la Dordogne

