

CHAMBRE
D'AGRICULTURE
DORDOGNE



ANALYSE MENSUELLE DES FLUX BOVINS

OBSERVATOIRE DÉPARTEMENTAL

Résultats 2008

Commentaires et faits marquants 2008

LES NAISSANCES:

En race à viande, après une progression des naissances en 2007, on observe une baisse significative avec 3200 produits en moins par rapport à l'année précédente. Cette diminution est répartie sur le mois de mars et sur la fin 2008, avec certainement là une des conséquences de l'épisode FCO.

En race laitière, le nombre de naissances est stable contrairement aux 4 années précédentes qui voyaient des évolutions négatives comprises entre -4% et -8%.

LES VENTES:

Le marché du brouillard a été très perturbé en 2008 du fait des conséquences commerciales de la FCO, avec des ventes au plus bas en été, très partiellement compensées par les sorties d'automne.

Une partie de ces animaux est toujours en stock sur les exploitations (+ 4 000 têtes de bovins de race à viande entre le début et la fin 2008) et une petite partie a été orientée vers la production de taurillons (+ 600 têtes sur l'année).

La production de veaux de boucherie en atelier après 2 années avec des effectifs en retrait se stabilise avec 58000 veaux commercialisés.

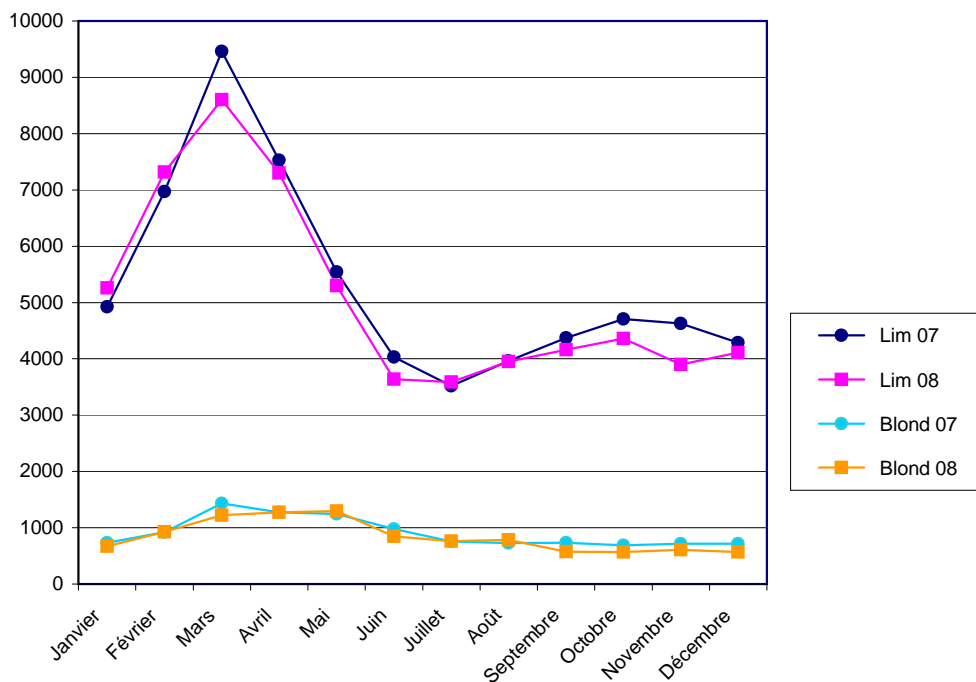
Les veaux de lait sous la mère sont en très légère régression avec un redressement des sorties sur le 4ème trimestre.

Les jeunes bovins finis sont globalement en légère progression avec + 7 % concernant les taurillons et - 6 % pour les génisses de boucherie. Cette dernière catégorie en 5 ans enregistre une baisse de production de 15 % à contrario l'engraissement des mâles progresse sur 5 ans de plus de 50 %.

La production de vaches de boucherie de race à viande est en légère régression. La demande commerciale sur cette catégorie s'est quelque peu étioilée en cours d'année. Concernant les vaches de race laitière, les sorties sont en nette diminution, avec un effet très marqué jusqu'au mois de septembre pour les laitières de moins de 9 ans.

Renseignements Laurent AYMARD - pôle élevage - CHAMBRE D'AGRICULTURE - Tél: 05 53 45 47 50

Naissances 34 et 79 selon race du produit



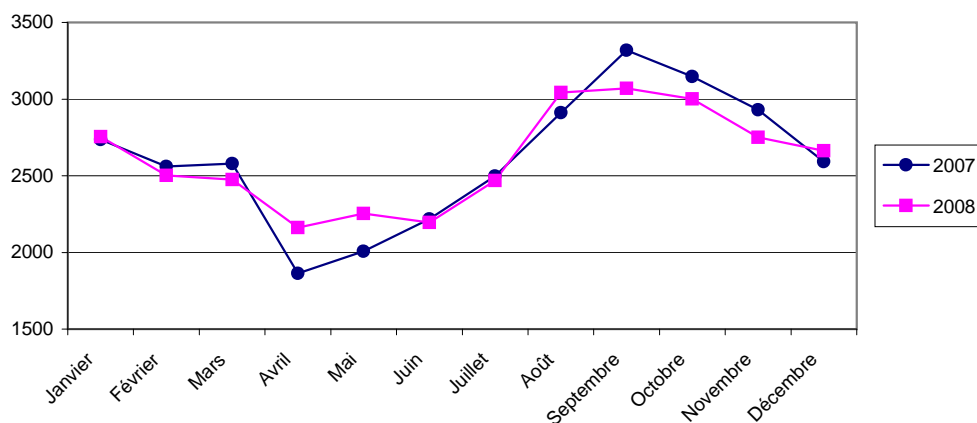
Naissances de produits Limousins

	2008	2007	%
1 Trim	21 178	21 354	-0,8%
2 Trim	16 235	17 099	-5,1%
3 Trim	11 703	11 856	-1,3%
4 Trim	12 369	13 624	-9,2%
TOTAL	61 485	63 933	-3,8%

Naissances de produits blonds

	2008	2007	%
1 Trim	2 819	3 087	-8,7%
2 Trim	3 416	3 499	-2,4%
3 Trim	2 121	2 214	-4,2%
4 Trim	1 748	2 119	-17,5%
TOTAL	10 104	10 919	-7,5%

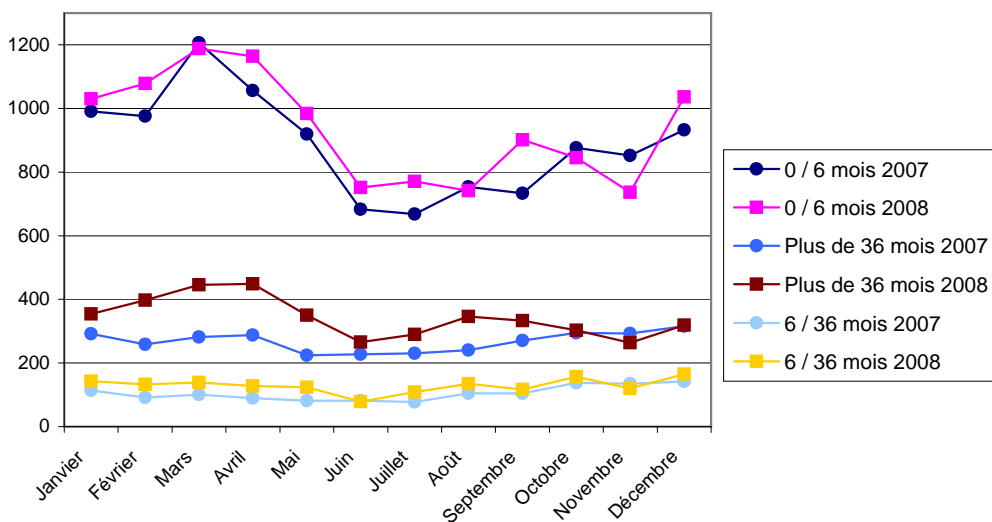
Naissances races lait et mixtes selon race du produit (39, 46, 56, 66)



Naissances de produits lait ou mixtes

	2008	2007	%
1 Trim	7 731	7 877	-1,9%
2 Trim	6 609	6 090	8,5%
3 Trim	8 580	8 727	-1,7%
4 Trim	8 413	8 669	-3,0%
TOTAL	31 333	31 363	-0,1%

Mortalité



Mortalité 0 / 6 mois

	2008	2007	%
1 Trim	3 297	3 173	3,9%
2 Trim	2 900	2 659	9,1%
3 Trim	2 415	2 156	12,0%
4 Trim	2 618	2 661	-1,6%
TOTAL	11 230	10 649	5,5%

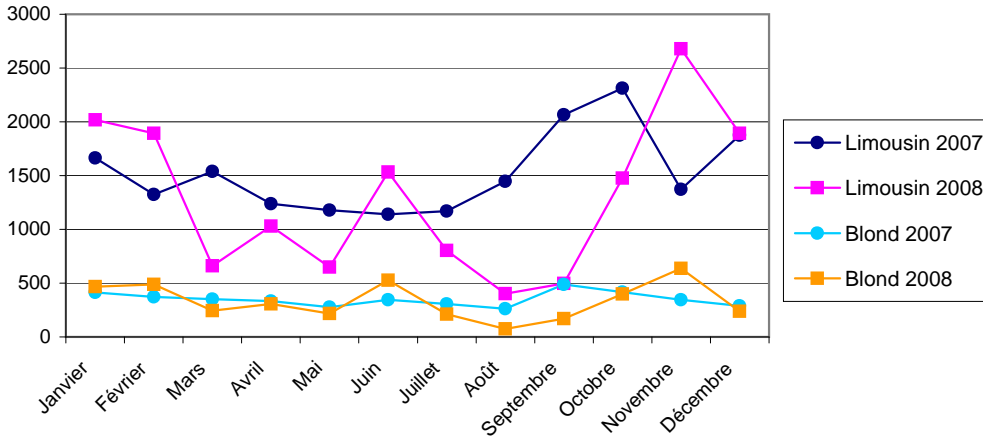
Mortalité 6 / 36 mois

	2008	2007	%
1 Trim	415	307	35,2%
2 Trim	330	254	29,9%
3 Trim	361	287	25,8%
4 Trim	442	415	6,5%
TOTAL	1 548	1 263	22,6%

Mortalité plus de 36 mois

	2008	2007	%
1 Trim	1 197	833	43,7%
2 Trim	1 065	739	44,1%
3 Trim	969	741	30,8%
4 Trim	886	904	-2,0%
TOTAL	4 117	3 217	28,0%

Sorties broutards M et F de 3 à 12 mois



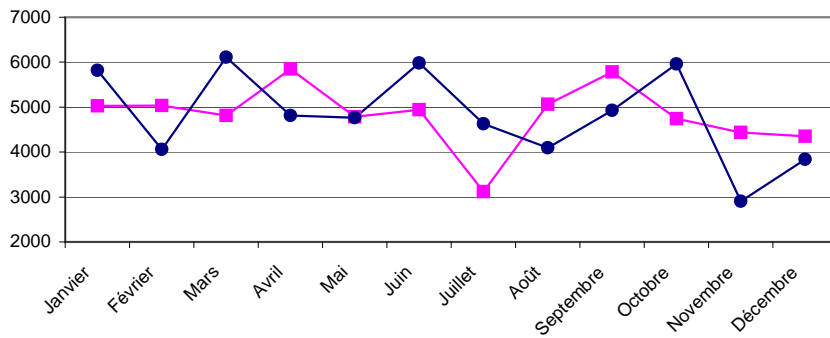
Broutards limousins M et F

	2008	2007	%
1 Trim	4 572	4 524	1,1%
2 Trim	3 212	3 557	-9,7%
3 Trim	1 703	4 681	-63,6%
4 Trim	6 048	5 562	8,7%
TOTAL	15 535	18 324	-15,2%

Broutards blonds M et F

	2008	2007	%
1 Trim	1 198	1 136	5,5%
2 Trim	1 051	957	9,8%
3 Trim	455	1 058	-57,0%
4 Trim	1 273	1 054	20,8%
TOTAL	3 977	4 205	-5,4%

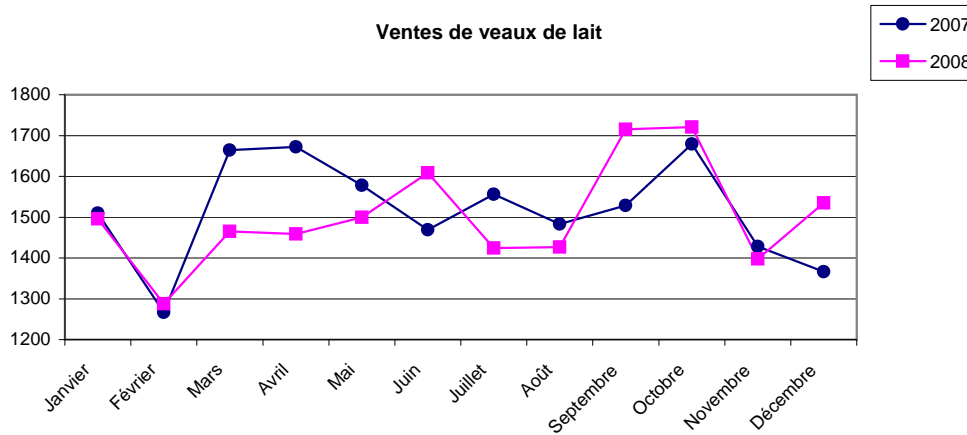
Ventes de veaux de boucherie



Veaux de boucherie

	2008	2007	%
1 Trim	14 871	15 980	-6,9%
2 Trim	15 574	15 554	0,1%
3 Trim	13 966	13 650	2,3%
4 Trim	13 530	12 701	6,5%
TOTAL	57 941	57 885	0,1%

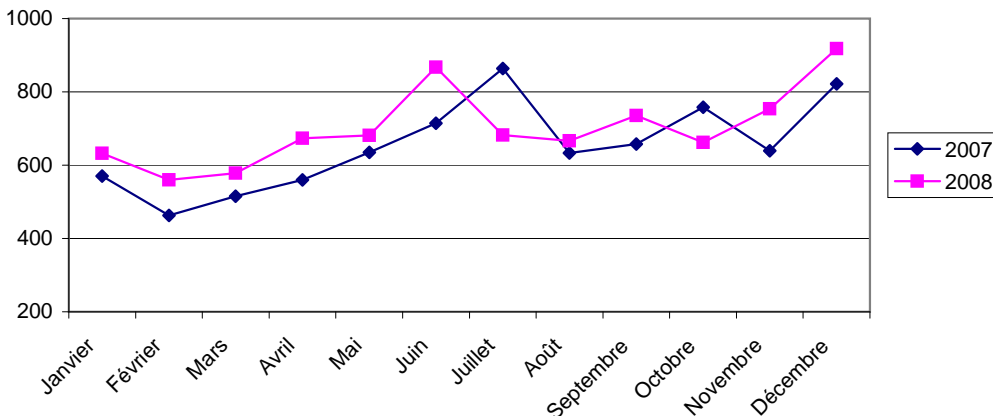
Ventes de veaux de lait



Veaux de lait sous la mère

	2008	2007	%
1 Trim	4 249	4 441	-4,3%
2 Trim	4 568	4 719	-3,2%
3 Trim	4 566	4 568	0,0%
4 Trim	4 654	4 473	4,0%
TOTAL	18 037	18 201	-0,9%

Sorties taurillons (cumul catégories d'âge)



Taurillons moins 12 mois

	2008	2007	%
1 Trim	500	436	14,7%
2 Trim	326	234	39,3%
3 Trim	401	370	8,4%
4 Trim	527	505	4,4%
TOTAL	1 754	1 545	13,5%

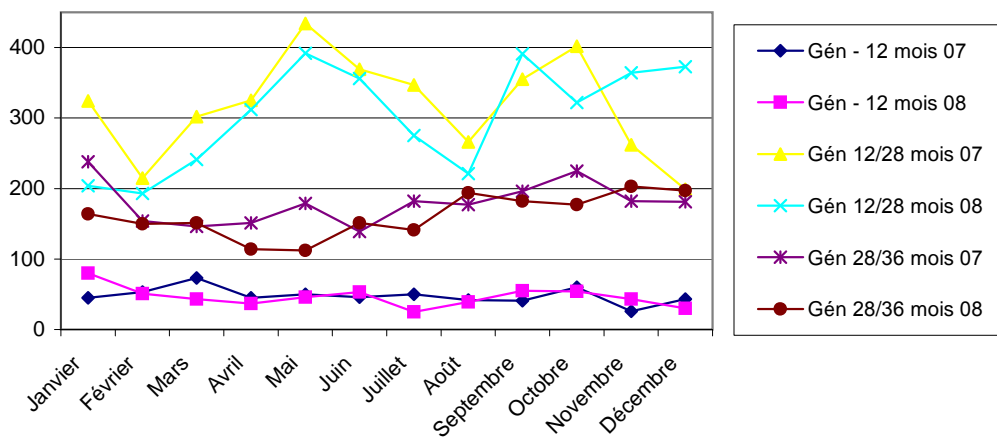
Taurillons 12 / 20 mois

	2008	2007	%
1 Trim	1 045	906	15,3%
2 Trim	1 793	1 507	19,0%
3 Trim	1 553	1 624	-4,4%
4 Trim	1 492	1 389	7,4%
TOTAL	5 883	5 426	8,4%

Taurillons 20 / 26 mois

	2008	2007	%
1 Trim	225	206	9,2%
2 Trim	102	168	-39,3%
3 Trim	129	161	-19,9%
4 Trim	315	325	-3,1%
TOTAL	771	860	-10,3%

Sorties boucherie femelles races à viande



Génisses - 12 mois

	2008	2007	%
1 Trim	174	171	1,8%
2 Trim	136	141	-3,5%
3 Trim	119	133	-10,5%
4 Trim	127	129	-1,6%
TOTAL	556	574	-3,1%

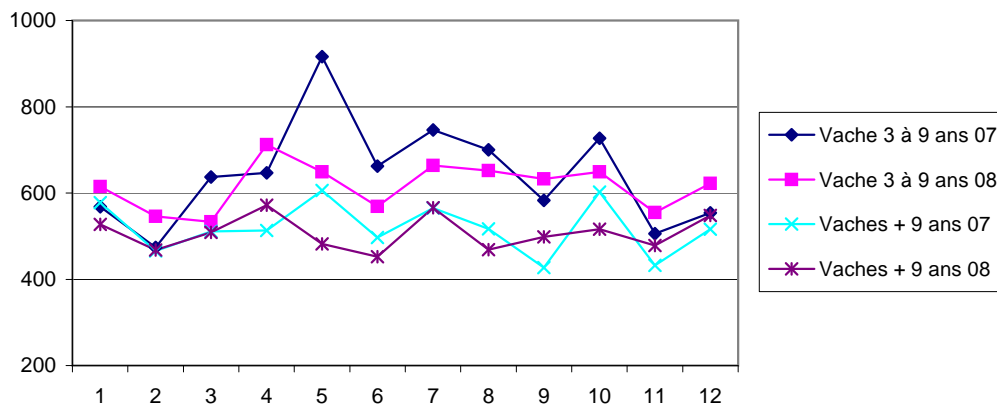
Génisses 12 / 28 mois

	2008	2007	%
1 Trim	638	841	-24,1%
2 Trim	1 060	1 128	-6,0%
3 Trim	887	968	-8,4%
4 Trim	1 059	863	22,7%
TOTAL	3 644	3 800	-4,1%

Génisses 28 / 36 mois

	2008	2007	%
1 Trim	465	538	-13,6%
2 Trim	377	469	-19,6%
3 Trim	517	555	-6,8%
4 Trim	577	588	-1,9%
TOTAL	1 936	2 150	-10,0%

Vaches races à viande - sorties Boucheries



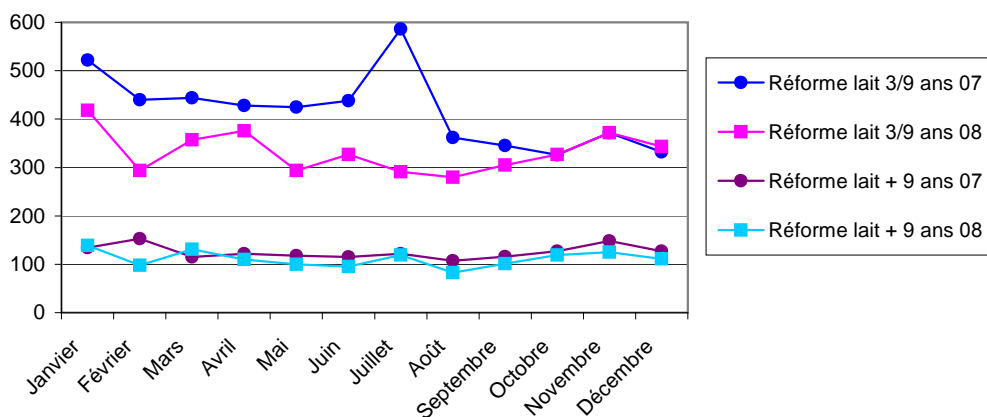
Génisses et jeunes vaches - 9 ans

	2008	2007	%
1 Trim	1 694	1 679	0,9%
2 Trim	1 930	2 225	-13,3%
3 Trim	1 949	2 029	-3,9%
4 Trim	1 826	1 787	2,2%
TOTAL	7 399	7 720	-4,2%

Réformes viande plus de 9 ans

	2008	2007	%
1 Trim	1 504	1 555	-3,3%
2 Trim	1 506	1 616	-6,8%
3 Trim	1 533	1 509	1,6%
4 Trim	1 542	1 550	-0,5%
TOTAL	6 085	6 230	-2,3%

Vaches de réformes laitières



Réformes lait 3 / 9 ans

	2008	2007	%
1 Trim	1 069	1 406	-24,0%
2 Trim	997	1 291	-22,8%
3 Trim	876	1 293	-32,3%
4 Trim	1 042	1 030	1,2%
TOTAL	3 984	5 020	-20,6%

Réformes lait plus de 9 ans

	2008	2007	%
1 Trim	368	402	-8,5%
2 Trim	305	355	-14,1%
3 Trim	303	345	-12,2%
4 Trim	355	402	-11,7%
TOTAL	1 331	1 504	-11,5%

Travail réalisé par le pôle élevage de la Chambre d'Agriculture et financé par l'Union Européenne, la Chambre d'Agriculture et le Conseil Général de la Dordogne