

# **ANALYSE MENSUELLE DES FLUX BOVINS**

**OBSERVATOIRE DÉPARTEMENTAL**

## **Résultats - année 2009**

### **Commentaires et faits marquants:**

#### **LES NAISSANCES:**

Le principal fait de l'année aura été la chute des naissances sur les 5 premiers mois; fin mai il manquait en race allaitante 18% des naissances comparé à l'année précédente.

Sur le second semestre, une partie de ce déficit a été progressivement comblé. Fin décembre le solde des naissances est de -3 à -4% pour les races à viande malgré un effectif reproducteur en légère progression et de -7% pour les races laitières qui voient leur effectif baisser de 2%.

La mortalité des veaux exprimée en pourcentage des naissances reste au même niveau.

En France, la diminution des naissances est moins marquée pour les races laitières (-2,2%), pour les races à viande la tendance départementale reflète les évolutions nationales.

#### **LES VENTES:**

Après les difficultés de 2008 sur marché du brouillard, celui ci retrouve une répartition des ventes proche de ce qu'elle était en 2006 et 2007 avec cependant des volumes inférieurs de 15 à 20 %.

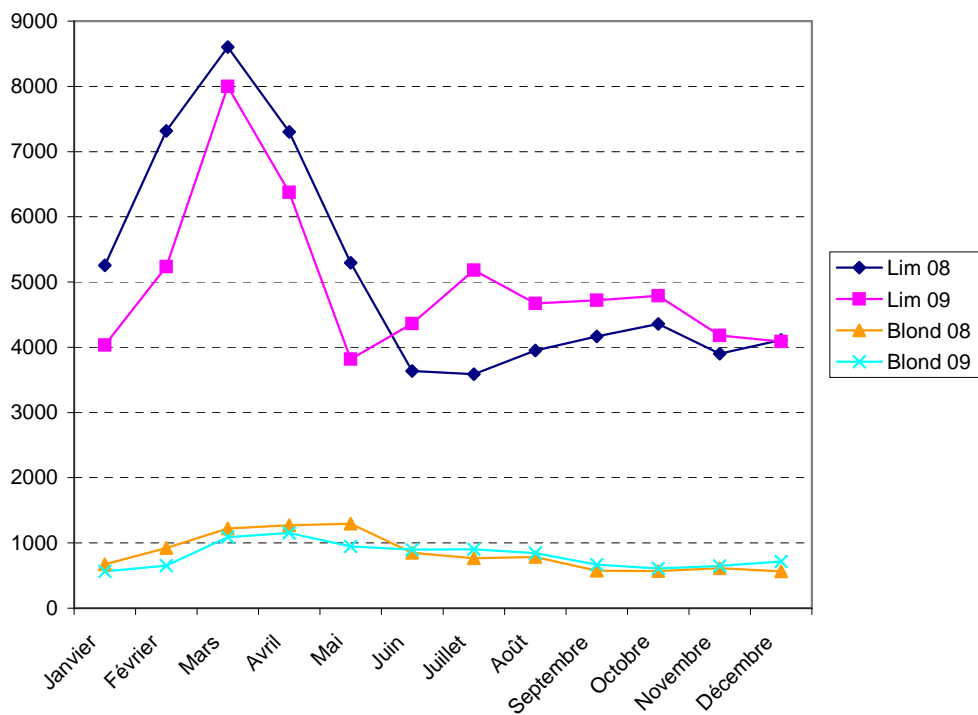
Les jeunes bovins engraisés continuent globalement leur progression (+ 6% pour les génisses et -2% pour les taurillons qui après plusieurs années d'augmentation enregistrent un temps d'arrêt).

Les ventes de vaches de réformes en boucherie sont en légère progression pour les races allaitantes et en hausse plus significative pour les vaches laitières.

La production de veaux de lait sous la mère connaît une légère tendance à la baisse.

Le veau de boucherie suit les mêmes évolutions avec une chute de production de 7 %.

**Contact:** Laurent AYMARD - Pôle Elevage - 05 53 45 47 50



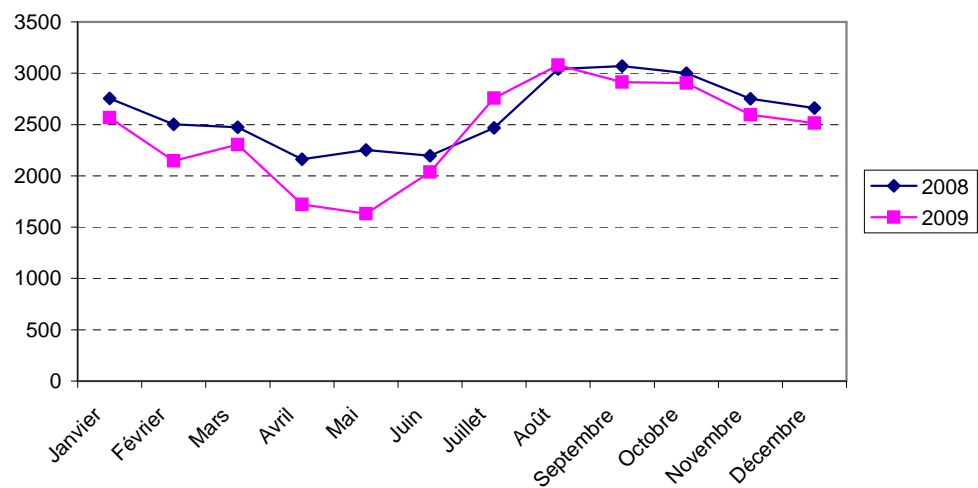
### Naissances races allaitantes

#### Naissances de produits Limousins

	2008	2009	%
1 Trim	21 178	17 267	-18.5%
2 Trim	16 235	14 558	-10.3%
3 Trim	11 703	14 575	24.5%
4 Trim	12 369	13 060	5.6%
<b>TOTAL</b>	<b>61 485</b>	<b>59 460</b>	<b>-3.3%</b>

#### Naissances de produits blonds

	2008	2009	%
1 Trim	2 819	2 304	-18.3%
2 Trim	3 416	3 000	-12.2%
3 Trim	2 121	2 412	13.7%
4 Trim	1 748	1 972	12.8%
<b>TOTAL</b>	<b>10 104</b>	<b>9 688</b>	<b>-4.1%</b>

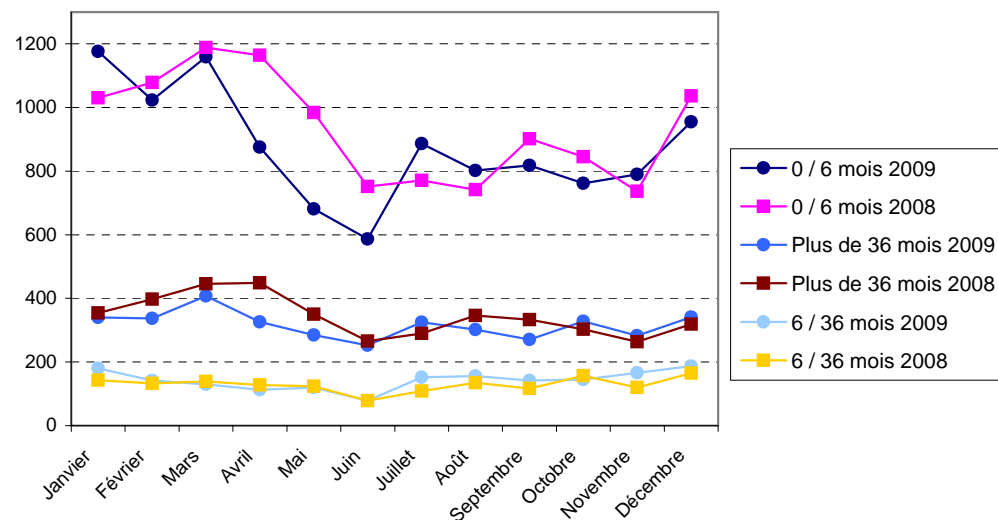


### Naissances races laitières (46,56,66)

#### Naissances de produits lait ou mixtes

	2008	2009	%
1 Trim	7 731	7 018	-9.2%
2 Trim	6 609	5 393	-18.4%
3 Trim	8 580	8 752	2.0%
4 Trim	8 413	8 015	-4.7%
<b>TOTAL</b>	<b>31 333</b>	<b>29 178</b>	<b>-6.9%</b>

### Mortalité



#### Mortalité 0 / 6 mois

	2008	2009	%
1 Trim	3 297	3 358	1.9%
2 Trim	2 900	2 143	-26.1%
3 Trim	2 415	2 506	3.8%
4 Trim	2 618	2 507	-4.2%
<b>TOTAL</b>	<b>11 230</b>	<b>10 514</b>	<b>-6.4%</b>

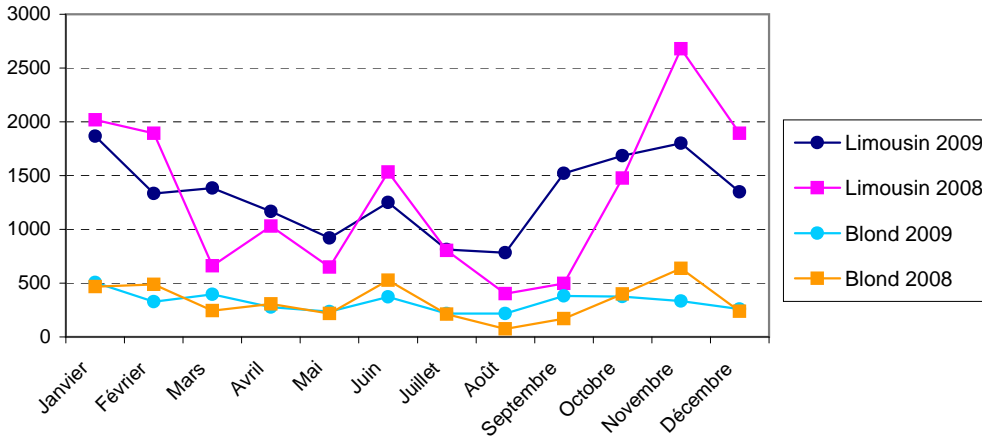
#### Mortalité 6 / 36 mois

	2008	2009	%
1 Trim	415	452	8.9%
2 Trim	330	311	-5.8%
3 Trim	361	450	24.7%
4 Trim	442	498	12.7%
<b>TOTAL</b>	<b>1 548</b>	<b>1 711</b>	<b>10.5%</b>

#### Mortalité plus de 36 mois

	2008	2009	%
1 Trim	1 197	1 085	-9.4%
2 Trim	1 065	864	-18.9%
3 Trim	969	898	-7.3%
4 Trim	886	952	7.4%
<b>TOTAL</b>	<b>4 117</b>	<b>3 799</b>	<b>-7.7%</b>

### Sorties broutards M et F de 2 à 12 mois



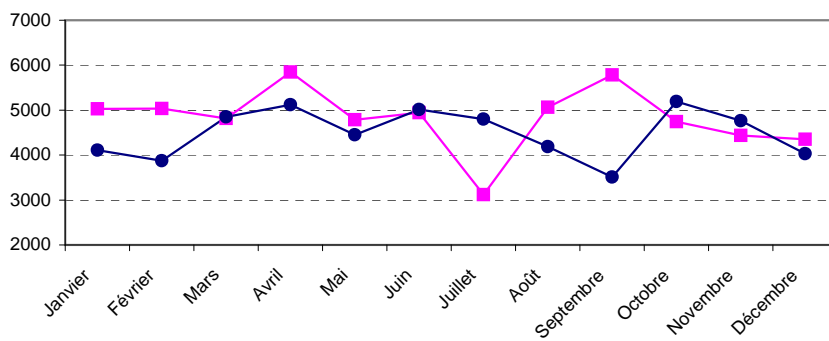
### Broutards limousins M et F

	2008	2009	%
1 Trim	4 572	4 582	0.2%
2 Trim	3 212	3 338	3.9%
3 Trim	1 703	3 115	82.9%
4 Trim	6 048	4 835	-20.1%
<b>TOTAL</b>	<b>15 535</b>	<b>15 870</b>	<b>2.2%</b>

### Broutards blonds M et F

	2008	2009	%
1 Trim	1 198	1 230	2.7%
2 Trim	1 051	883	-16.0%
3 Trim	455	812	78.5%
4 Trim	1 273	968	-24.0%
<b>TOTAL</b>	<b>3 977</b>	<b>3 893</b>	<b>-2.1%</b>

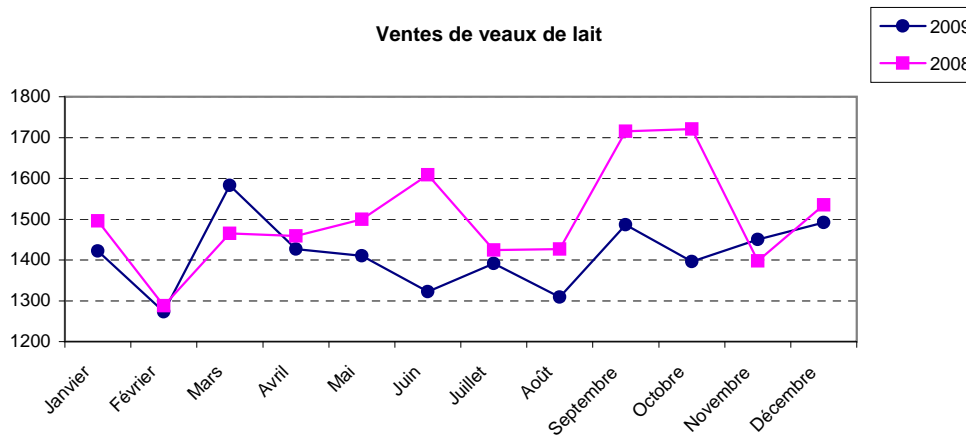
### Ventes de veaux de boucherie



### Veaux de boucherie

	2008	2009	%
1 Trim	14 871	12 833	-13.7%
2 Trim	15 574	14 589	-6.3%
3 Trim	13 966	12 489	-10.6%
4 Trim	13 530	13 985	3.4%
<b>TOTAL</b>	<b>57 941</b>	<b>53 896</b>	<b>-7.0%</b>

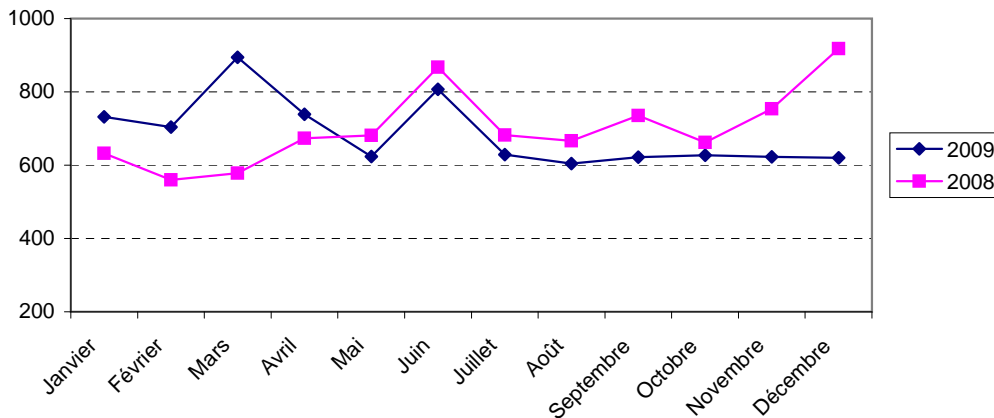
### Ventes de veaux de lait



### Veaux de lait sous la mère

	2008	2009	%
1 Trim	4 249	4 278	0.7%
2 Trim	4 568	4 159	-9.0%
3 Trim	4 566	4 186	-8.3%
4 Trim	4 654	4 338	-6.8%
<b>TOTAL</b>	<b>18 037</b>	<b>16 961</b>	<b>-6.0%</b>

### Sorties taurillons (cumul catégories d'âge)



### Taurillons moins 12 mois

	2008	2009	%
1 Trim	500	517	3.4%
2 Trim	326	260	-20.2%
3 Trim	401	301	-24.9%
4 Trim	527	306	-41.9%
<b>TOTAL</b>	<b>1 754</b>	<b>1 384</b>	<b>-21.1%</b>

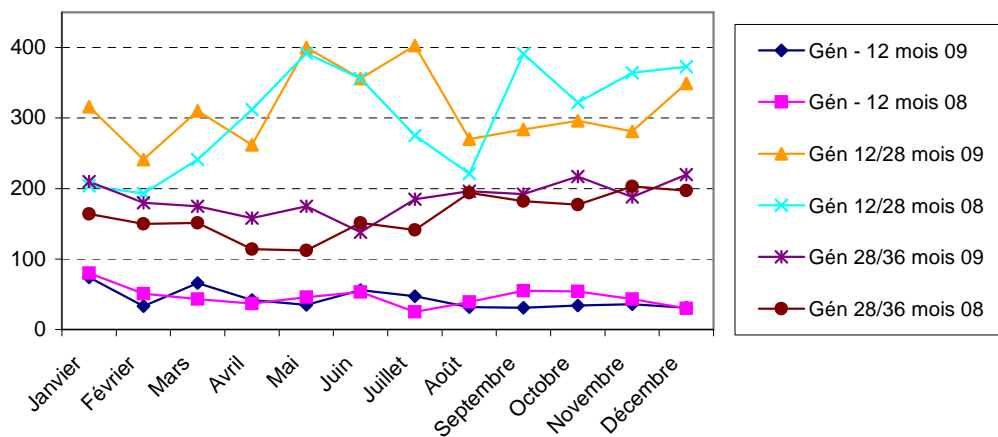
### Taurillons 12 / 20 mois

	2008	2009	%
1 Trim	1 045	1 345	28.7%
2 Trim	1 793	1 676	-6.5%
3 Trim	1 553	1 363	-12.2%
4 Trim	1 492	1 358	-9.0%
<b>TOTAL</b>	<b>5 883</b>	<b>5 742</b>	<b>-2.4%</b>

### Taurillons 20 / 26 mois

	2008	2009	%
1 Trim	225	468	108.0%
2 Trim	102	234	129.4%
3 Trim	129	191	48.1%
4 Trim	315	206	-34.6%
<b>TOTAL</b>	<b>771</b>	<b>1 099</b>	<b>42.5%</b>

### Sorties boucherie femelles races à viande



### Génisses - 12 mois

	2008	2009	%
1 Trim	174	173	-0.6%
2 Trim	136	133	-2.2%
3 Trim	119	110	-7.6%
4 Trim	127	101	-20.5%
<b>TOTAL</b>	<b>556</b>	<b>517</b>	<b>-7.0%</b>

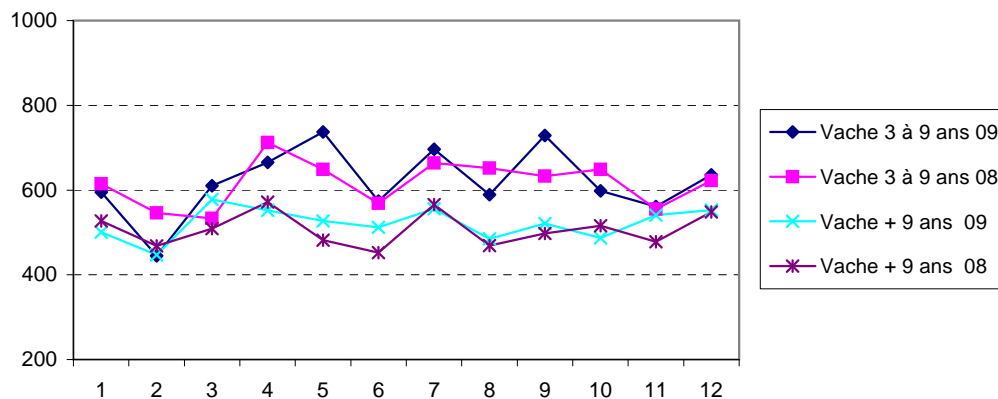
### Génisses 12 / 28 mois

	2008	2009	%
1 Trim	638	867	35.9%
2 Trim	1 060	1 018	-4.0%
3 Trim	887	957	7.9%
4 Trim	1 059	926	-12.6%
<b>TOTAL</b>	<b>3 644</b>	<b>3 768</b>	<b>3.4%</b>

### Génisses 28 / 36 mois

	2008	2009	%
1 Trim	465	565	21.5%
2 Trim	377	471	24.9%
3 Trim	517	573	10.8%
4 Trim	577	625	8.3%
<b>TOTAL</b>	<b>1 936</b>	<b>2 234</b>	<b>15.4%</b>

### Vaches races à viande - sorties Boucheries



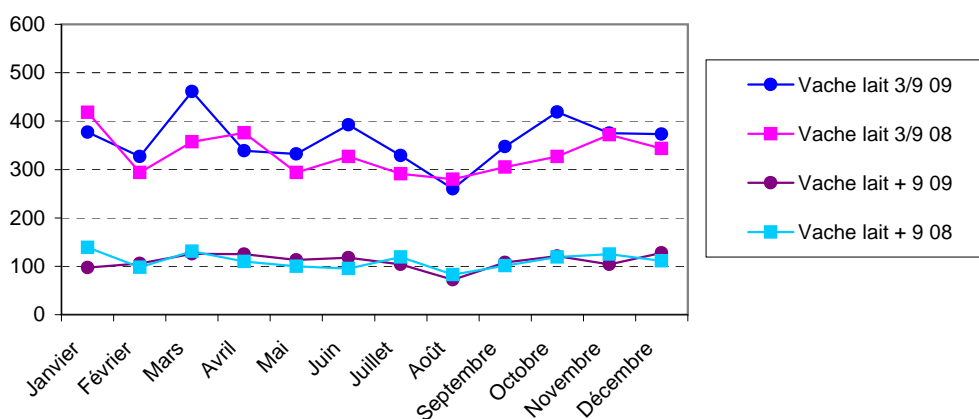
### Génisses et jeunes vaches - 9 ans

	2008	2009	%
1 Trim	1 694	1 650	-2.6%
2 Trim	1 930	1 976	2.4%
3 Trim	1 949	2 014	3.3%
4 Trim	1 826	1 795	-1.7%
<b>TOTAL</b>	<b>7 399</b>	<b>7 435</b>	<b>0.5%</b>

### Réformes viande plus de 9 ans

	2008	2009	%
1 Trim	1 504	1 526	1.5%
2 Trim	1 506	1 591	5.6%
3 Trim	1 533	1 562	1.9%
4 Trim	1 542	1 581	2.5%
<b>TOTAL</b>	<b>6 085</b>	<b>6 260</b>	<b>2.9%</b>

### Vaches de réformes laitières - sorties Boucheries



### Réformes lait 3 / 9 ans

	2008	2009	%
1 Trim	1 069	1 165	9.0%
2 Trim	997	1 063	6.6%
3 Trim	876	936	6.8%
4 Trim	1 042	1 167	12.0%
<b>TOTAL</b>	<b>3 984</b>	<b>4 331</b>	<b>8.7%</b>

### Réformes lait plus de 9 ans

	2008	2009	%
1 Trim	368	329	-10.6%
2 Trim	305	356	16.7%
3 Trim	303	284	-6.3%
4 Trim	355	353	-0.6%
<b>TOTAL</b>	<b>1 331</b>	<b>1 322</b>	<b>-0.7%</b>

Travail réalisé par le pôle élevage de la Chambre d'Agriculture et financé par l'Union Européenne, la Chambre d'Agriculture et le Conseil Général de la Dordogne

