

CHAMBRE  
D'AGRICULTURE  
DORDOGNE



# ANALYSE MENSUELLE DES FLUX BOVINS

*OBSERVATOIRE DÉPARTEMENTAL*

## Résultats - année 2010 - 1er trimestre

### **Avertissement:**

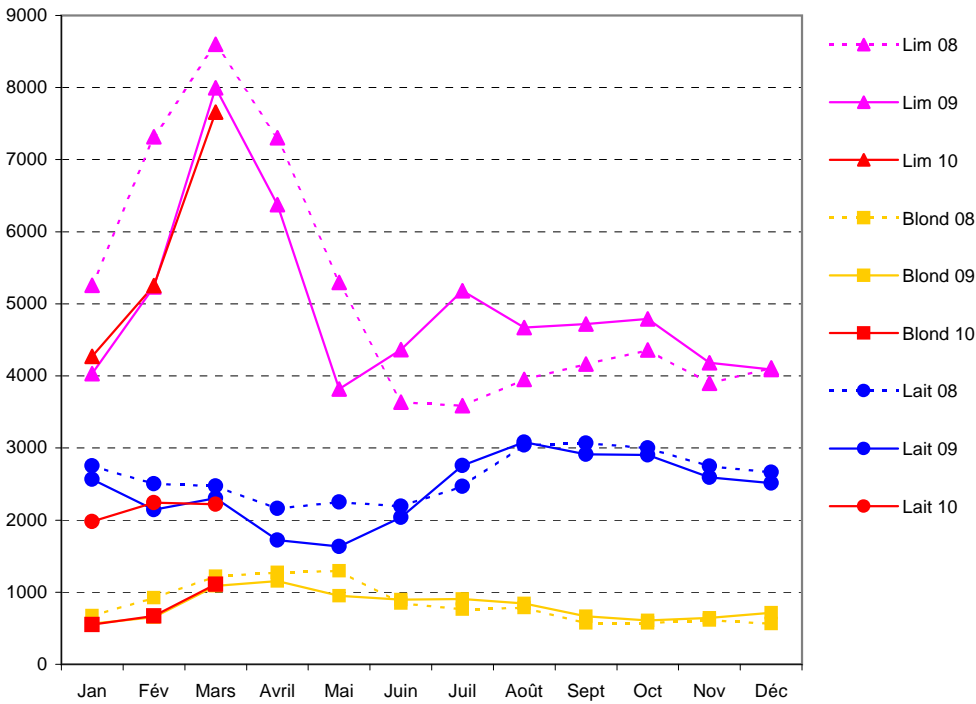
Ces résultats trimestriels sont communiqués par mails aux acteurs majeurs de la filière, leur interprétation sur des pas de temps aussi courts doit rester prudente.

Ces publications trimestrielles sont également disponibles sur le site:

<http://www.dordogne.chambagri.fr>

Renseignements - Laurent AYMARD - pôle élevage - CHAMBRE D'AGRICULTURE DE LA DORDOGNE - Tél: 05 53 45 47 50

### Naissances par races



### Naissances de produits Limousins 34

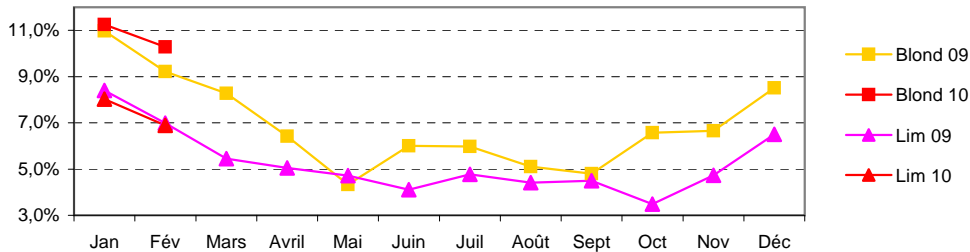
	2009	2 010	%
1 Trim	17 267	17 181	-0,5%
2 Trim	14 558		
3 Trim	14 575		
4 Trim	13 060		
<b>Total</b>	<b>59 460</b>		

### Naissances de produits lait ou mixte 46, 56, 66

	2009	2 010	%
1 Trim	7 018	6 440	-8,2%
2 Trim	5 393		
3 Trim	8 752		
4 Trim	8 015		
<b>Total</b>	<b>29 178</b>		

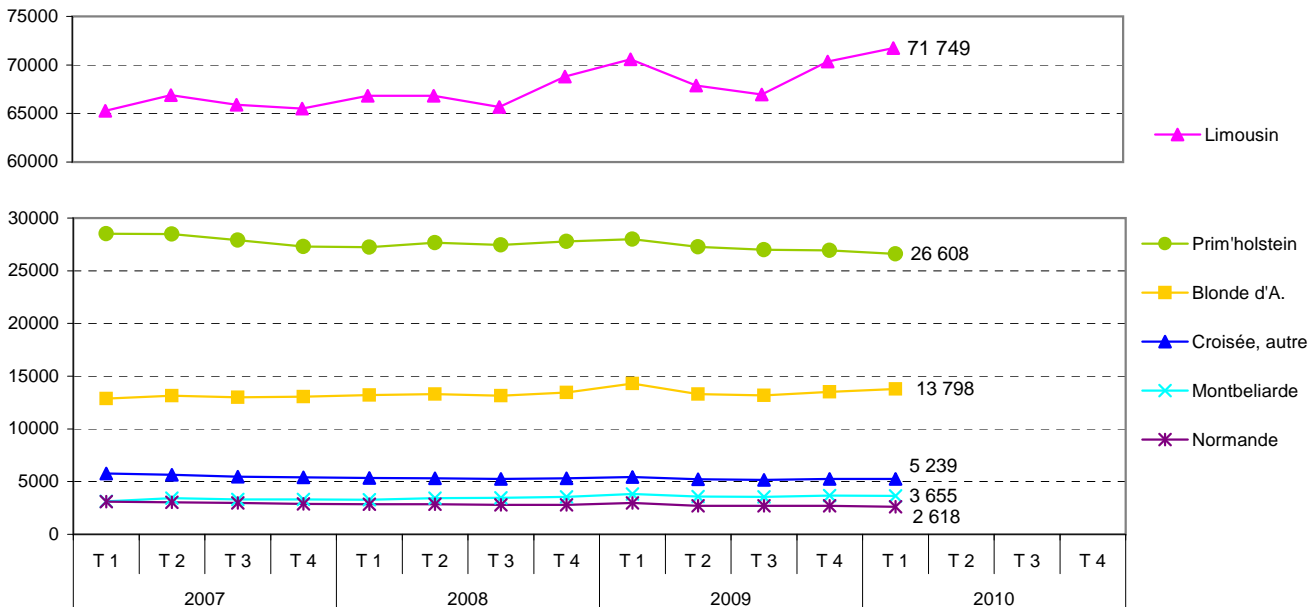
### Naissances de produits blonds 79

	2009	2 010	%
1 Trim	2 304	2 332	1,2%
2 Trim	3 000		
3 Trim	2 412		
4 Trim	1 972		
<b>Total</b>	<b>9 688</b>		



### Taux de mortalité des veaux de la naissance à 28 jours

### Effectifs vaches allaitantes de + de 36 mois et vaches laitières de + de 30 mois



### Mortalité globale

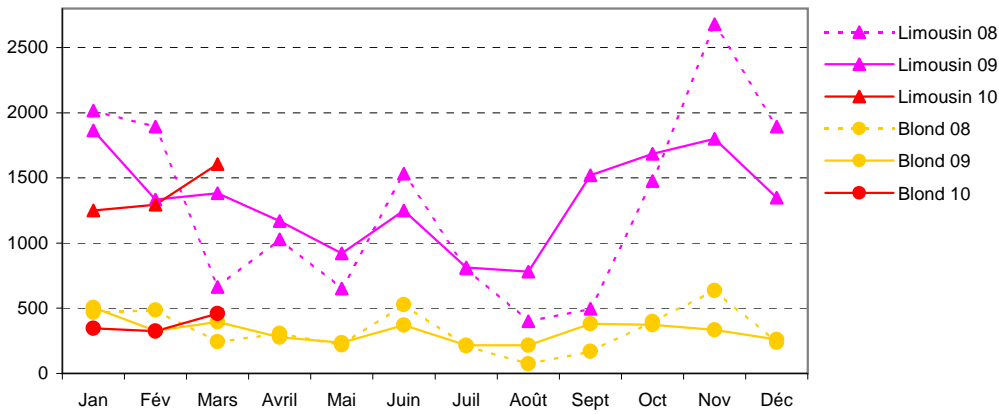
#### Mortalité de 0 à 6 mois

	2008	2 009	2 010	%
1 Trim	3 297	3 358	3 366	0,2%
2 Trim	2 900	2 143		
3 Trim	2 415	2 415		
4 Trim	2 618	2 618		
<b>Total</b>	<b>11 230</b>	<b>10 534</b>		

#### Mortalité à plus de 6 mois

	2008	2 009	2 010	%
1 Trim	1 612	1 537	1 498	-2,5%
2 Trim	1 395	1 175		
3 Trim	1 330	1 348		
4 Trim	1 328	1 450		
<b>Total</b>	<b>5 665</b>	<b>5 510</b>		

### Sorties broutards M et F de 2 à 12 mois



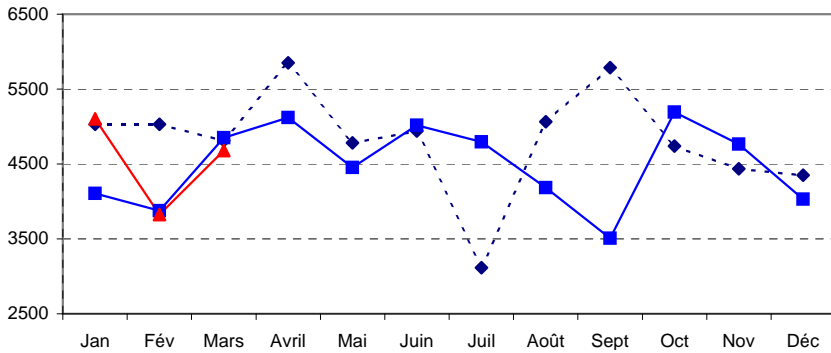
### Broutards limousins M et F

	2009	2 010	%
1 Trim	4 582	4 151	-9,4%
2 Trim	3 338		
3 Trim	3 115		
4 Trim	4 835		
	15 870		

### Broutards blonds M et F

	2009	2 010	%
1 Trim	1 230	1 128	-8,3%
2 Trim	883		
3 Trim	812		
4 Trim	968		
	3 893		

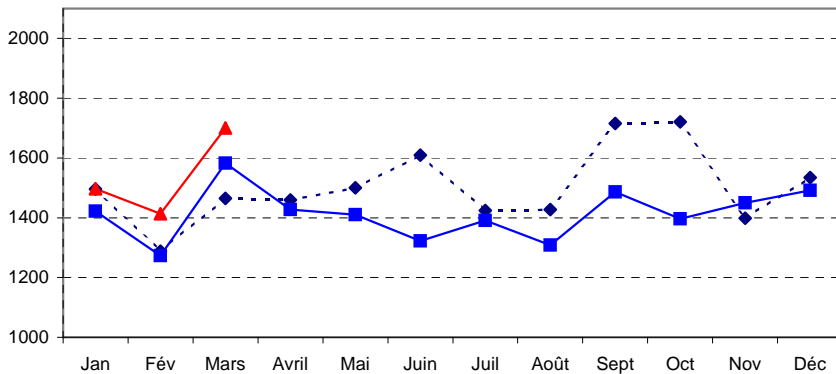
### Sorties veaux de boucherie



### Veaux de boucherie

	2009	2 010	%
1 Trim	12 833	13 607	6,0%
2 Trim	14 589		
3 Trim	12 489		
4 Trim	13 985		
	53 896		

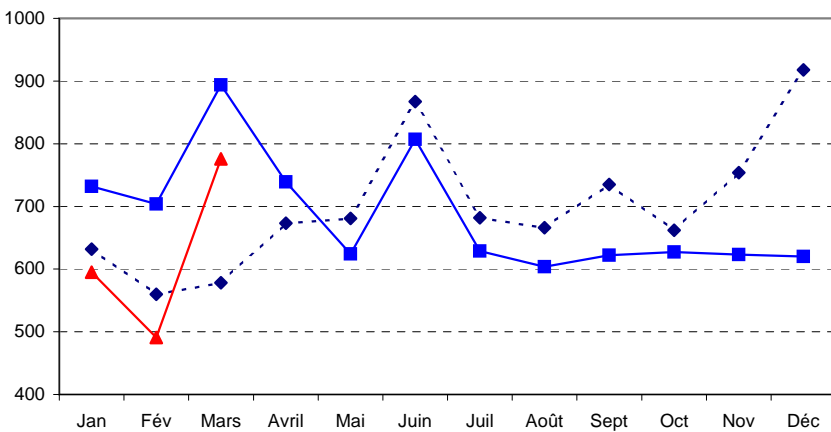
### Sorties veaux sous la mère



### Veaux de lait sous la mère

	2009	2 010	%
1 Trim	4 278	4 611	7,8%
2 Trim	4 159		
3 Trim	4 186		
4 Trim	4 338		
	16 961		

### Sorties taurillons (cumul)



### Taurillons moins 12 mois

	2009	2 010	%
1 Trim	517	479	-7,4%
2 Trim	260		
3 Trim	301		
4 Trim	306		
	1 384		

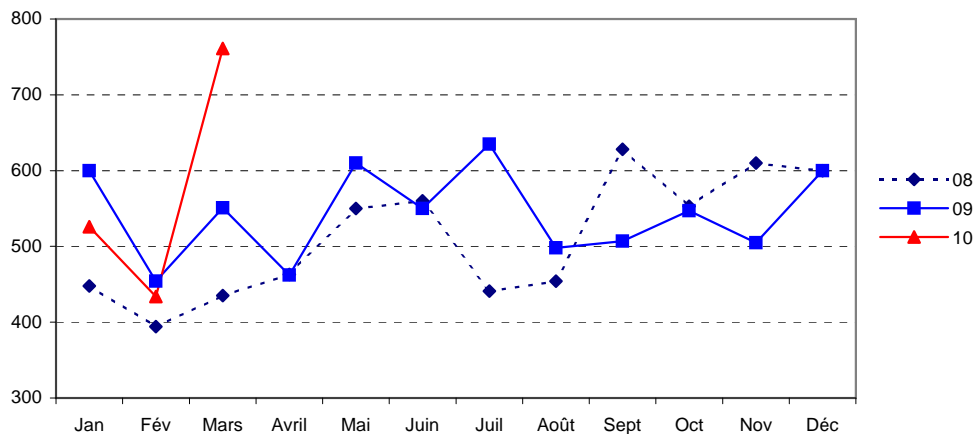
### Taurillons 12 / 20 mois

	2009	2 010	%
1 Trim	1 345	1 106	-17,8%
2 Trim	1 676		
3 Trim	1 363		
4 Trim	1 358		
	5 742		

### Taurillons 20 / 26 mois

	2009	2 010	%
1 Trim	468	277	-40,8%
2 Trim	234		
3 Trim	191		
4 Trim	206		
	1 099		

### Sorties boucherie femelles race à viande - de 36 mois (cumul)

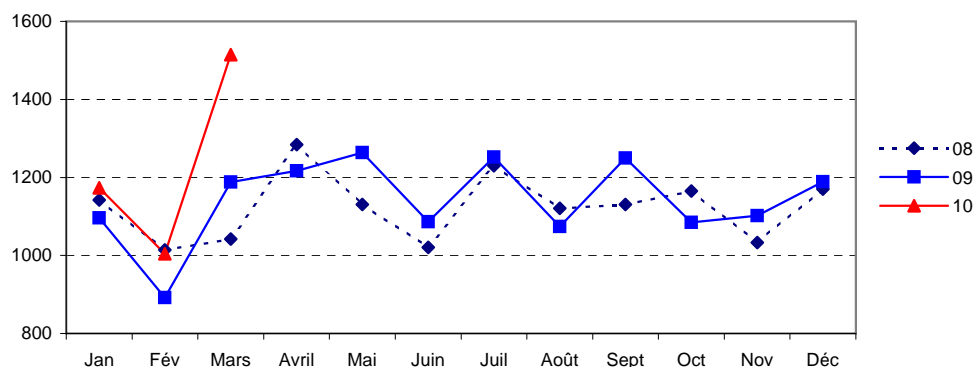


Génisses - 12 mois			
	2009	2 010	%
1 Trim	173	182	5,2%
2 Trim	133		
3 Trim	110		
4 Trim	101		
<b>Total</b>	<b>517</b>		

Génisses 12 / 28 mois			
	2009	2 010	%
1 Trim	867	965	11,3%
2 Trim	1 018		
3 Trim	957		
4 Trim	926		
<b>Total</b>	<b>3 768</b>		

Génisses 28 / 36 mois			
	2009	2 010	%
1 Trim	565	574	1,6%
2 Trim	471		
3 Trim	573		
4 Trim	625		
<b>Total</b>	<b>2 234</b>		

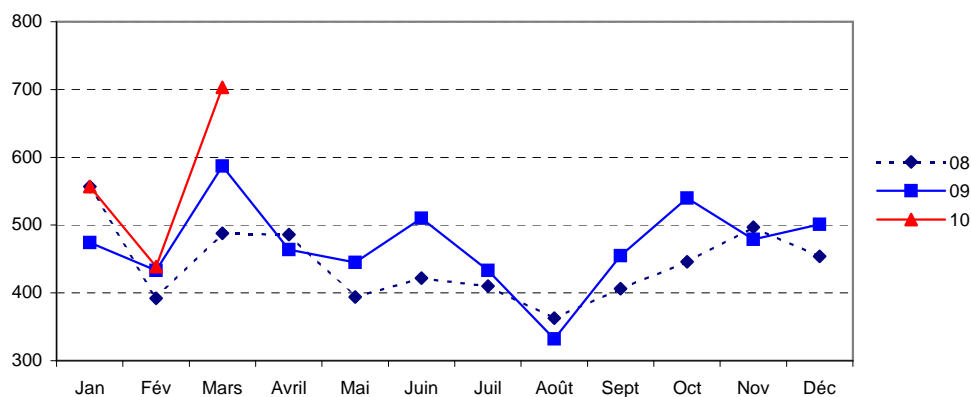
### Sorties vaches de boucherie de race à viande (cumul)



Génisses et jeunes vaches 3 à 9 ans			
	2009	2 010	%
1 Trim	1 650	2 006	21,6%
2 Trim	1 976		
3 Trim	2 014		
4 Trim	1 795		
<b>Total</b>	<b>7 435</b>		

Réformes viande plus de 9 ans			
	2009	2 010	%
1 Trim	1 526	1 686	10,5%
2 Trim	1 591		
3 Trim	1 562		
4 Trim	1 581		
<b>Total</b>	<b>6 260</b>		

### Sorties boucherie réformes laitières (cumul)



Réformes lait 3 / 9 ans			
	2009	2 010	%
1 Trim	1 165	1 253	7,6%
2 Trim	1 063		
3 Trim	936		
4 Trim	1 167		
<b>Total</b>	<b>4 331</b>		

Réformes lait plus de 9 ans			
	2009	2 010	%
1 Trim	329	446	35,6%
2 Trim	356		
3 Trim	284		
4 Trim	353		
<b>Total</b>	<b>1 322</b>		

Travail réalisé par le pôle élevage de la Chambre d'Agriculture et financé par l'Union Européenne, la Chambre d'Agriculture et le Conseil Général de la Dordogne

