

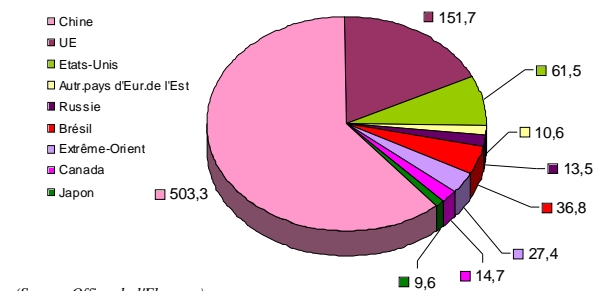
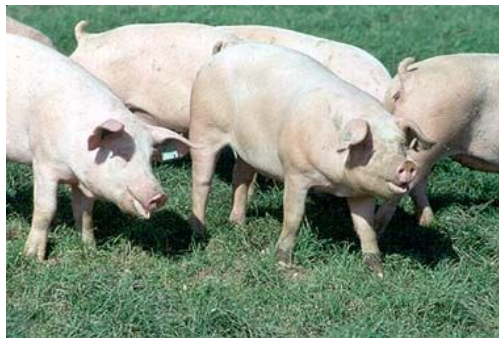
A la recherche d'un nouveau souffle

Production mondiale et européenne

En 2006, l'Union européenne détient 18,3% du cheptel mondial loin derrière la Chine (60,7%).

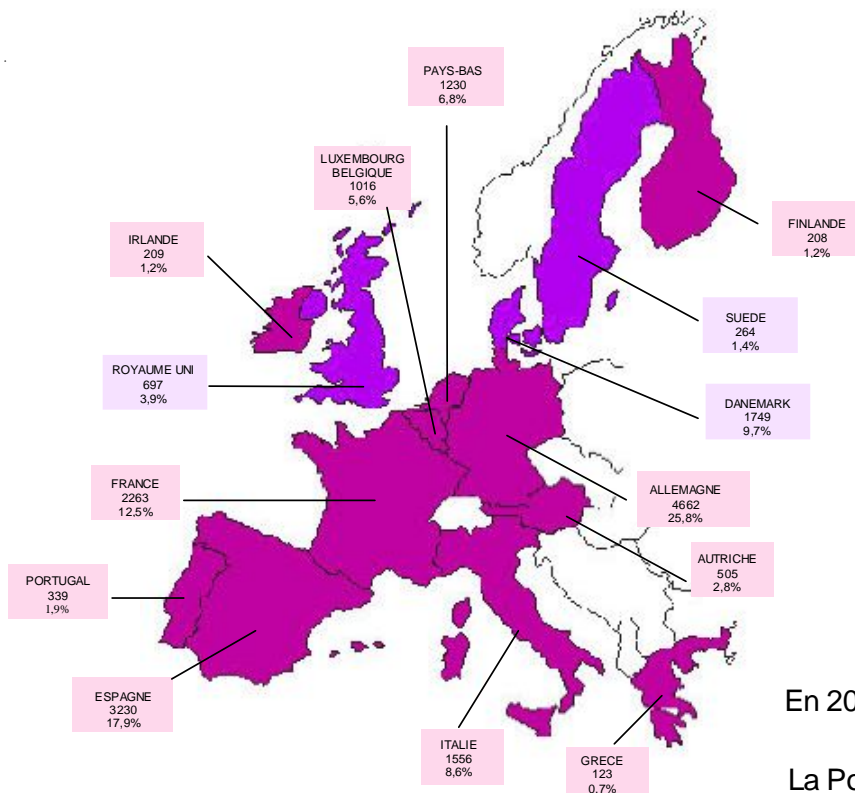
Cheptel porcin des principaux pays producteurs en 2006

(en millions de têtes)



(Source Office de l'Elevage)

Production de porcs charcutiers 2006 en Europe (en 1000 t)



(Sources Eurostat)

La France :
3^e rang européen

En 2006, l'union européenne à 25 a produit 23,7 millions de TEC.

La Pologne connaît une forte croissance et se place au 4^{ème} rang européen derrière l'Allemagne, l'Espagne et la France.

La chute du nombre d'exploitations en France

La production porcine française et régionale

		1988*			2000*			2005**		
		FRANCE	AQUITAINE	% Aquil/ France	FRANCE	AQUITAINE	% Aquil/ France	FRANCE	AQUITAINE	% Aquil/ France
Nombre d'exploitations	Truies mères	35 773	2 308	6,45%	14 129	700	5%	10 288	456	4,7%
	Porcs charcutiers	158 477	19 096	12%	56 913	8 699	15%	35 773	5 154	14,4%
Effectifs (places)	Truies mères	1 023 506	40 641	4%	1 217 208	41 732	3,4%	1 078 345	38 923	3,6%
	Porcs charcutiers	6 940 557	305 616	4%	8 027 028	288 653	3,6%	8 053 000	317 740	3,9%

(Source : *AGRESTE, **DRAF/SRISE - enquête structure 2005)

- Le nombre d'exploitations porcines ne cesse de diminuer, que ce soit au niveau national ou en Aquitaine.
- Dans le même temps, les exploitations porcines se sont spécialisées : en 2005, la taille moyenne des élevages est de 105 truies en France et de 85 truies en Aquitaine.
- En France, depuis 2000, le cheptel truies a baissé de 11%, mais la production accuse une baisse réduite de 2% sur la même période grâce aux progrès zootechniques (le nombre de porcs produits/truie/an est supérieur à 20).



Dordogne : un constat identique

L'élevage porcin en Dordogne enregistre la même évolution. Cependant, il faut attendre le RGA 2010 pour en connaître précisément l'importance.

		1988*	2000*	2005**
Nbre exploitations porcines		4 949	1 893	820
EFFECTIF (places)	Truies	7 805	8 846	8 100
	Porcs charcutiers	65 332	60 525	49 000

(Source : *AGRESTE, **DRAF/SRISE - enquête structure 2005)

Quelques indicateurs sont déjà présents :

- désormais, le département compte moins de 1000 exploitations porcines
- les exploitations porcines se spécialisent : au sein du groupement SCA Périgord Porc, la taille moyenne des élevages est de 140 truies.

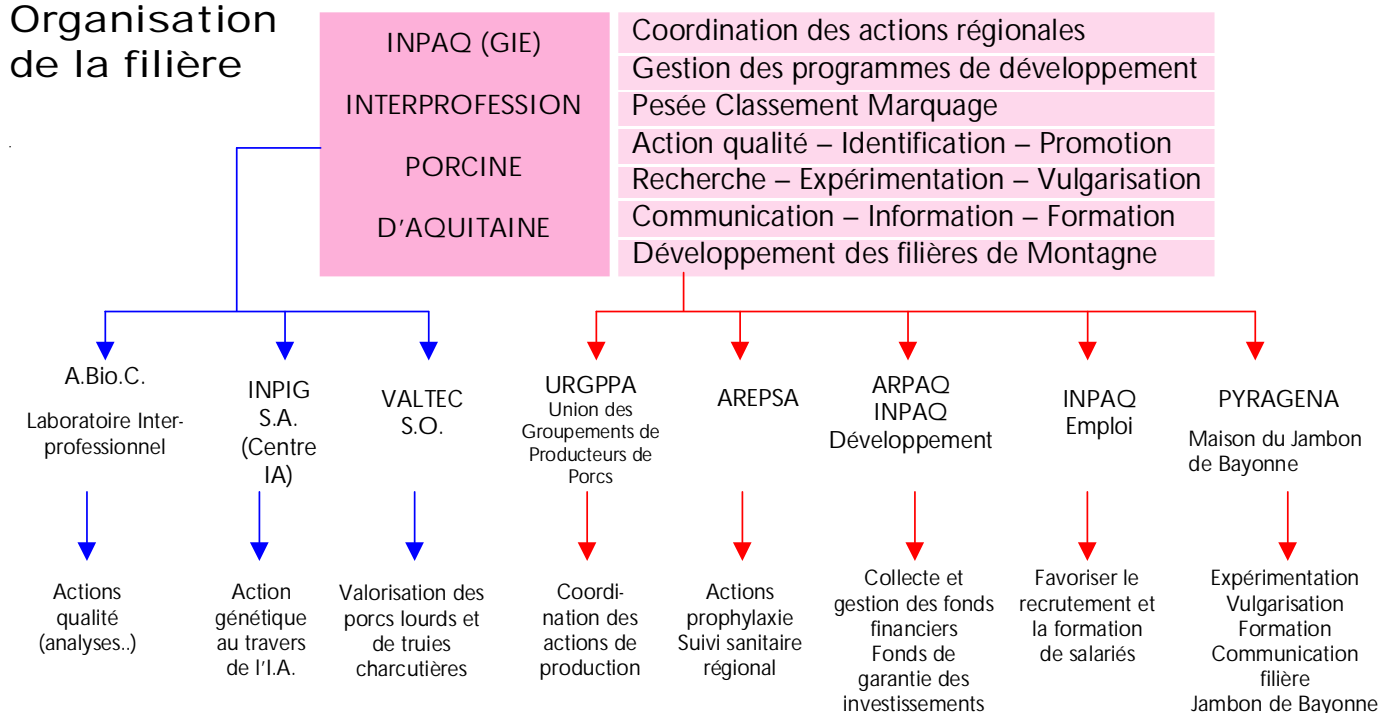
Les opérateurs de la filière

Le département compte 5 structures de production. Une seule est reconnue sur toute la Dordogne (SCA PERIGORD PORC).

La Dordogne dispose de 3 sites d'abattage (Thiviers, Bergerac et Ribérac) et de 3 entreprises de découpe et transformation (Arcadie, Ets Coudeyrat, Périgord Viandes) qui commercialisent localement, au niveau national et international.

Malheureusement le déficit de production croissant oblige les entreprises d'aval à s'approvisionner hors département voire même hors région.

Organisation de la filière



Outils gérés par l'interprofession régionale, à la disposition des éleveurs

(Source INPAQ)

Repères technico-économiques

(Réactualisation juillet 2007)

- 20 porcs charcutiers commercialisés par truie/an en production standard
- prix moyen payé par kg de porc charcutier (cotation + plus-value technique) : 1,25 €
- en production Label, une plus value est à rajouter à la vente des charcutiers.

(Source ITP et SCA Périgord Porc 2006)

Produit par truie :

Vente de porcs charcutiers :	2300 €
Vente de réforme :	52 €
TOTAL :	2352 €

Charges par truie :

Achat de reproducteurs :	90 €
Alimentation :	1440 €
Autres charges :	210 €
TOTAL :	1740 €

Marge brute par truie : 612 €

Les points forts et les problématiques

Les points forts de la filière :

- Une filière structurée, organisée et dynamique (débouchés et valorisation).
- La production porcine départementale adhère à deux démarches qualité :
 - Dans le cadre du Label Rouge Porc au Grain du Sud Ouest depuis 1989 pour la viande fraîche (produit lié à la qualité supérieure) ;
 - Dans le cadre de l'Identification Géographique Protégée Jambon de Bayonne.
- Une meilleure valorisation des produits grâce à des démarches qualité.
- Des entreprises d'abattage, de transformation et de commercialisation basées sur le département.
- Un abattoir régional situé sur le département.

Les problématiques de la filière :

- Maintenir le potentiel de production par la création de maternités collectives et de bâtiments d'engraissement .
- Spécialisation des exploitations et agrandissement des élevages.
- Rechercher les possibilités d'économie d'énergie
- Adaptation à l'évolution des normes label (1m²/porc en 2007).
- Des difficultés de transmission qui contribuent à la diminution du nombre des élevages.
- Une filière qui souffre d'une mauvaise image et qui ne sait pas toujours communiquer.
- Fournisseurs d'aliments et de matériel d'élevage concentrés sur le grand ouest.
- Une production soumise à la concurrence mondiale (incertitudes quant à l'évolution des cours du porc).
- Depuis le 2^{ème} semestre 2006, la flambée du cours mondial des céréales et du tourteau de soja a un impact direct sur la charge alimentaire.

La réglementation

Les élevages de porcs sont soumis à la législation des Installations Classées. Selon le nombre "d'animaux équivalents présents", ils dépendent d'un des trois régimes suivants :

- < 50 équivalents animaux : règlement sanitaire départemental (RSD)
- < 450 équivalents animaux : installations soumises à déclaration préfectorale
- > 450 équivalents animaux : installations soumises à autorisation préfectorale



Les aides aux éleveurs

Aides à l'installation

		CONDITIONS	FINANCEMENT
REPRISE D'ELEVAGE EXISTANT	Sans augmentation de production	Pas de minima	Prêts à taux bonifiés (JA, zones défavorisées) plafonnés à 22000€ de subvention équivalente. DJA : 3 taux (10300€, 16350€, 22400€). (L'attribution est faite selon des critères de modulation).
	Avec augmentation de production	→ Adhérer à une démarche qualité (IGP, LABEL, CCP, AB)	Prêts à taux bonifiés (JA, zones défavorisées) plafonnés à 22000 € de subvention équivalente. DJA : 3 taux (10300€, 16350€, 22400 €).
CREATION D'UN ELEVAGE		→ Adhérer à 1 démarche qualité (IGP, LABEL, CCP, AB) et/ou pratiquer la vente directe.	Prêts à taux bonifiés (JA, zones défavorisées) dans la limite du sous plafond de 46000€. DJA : 3 taux (10300€, 16350€, 22400€).

(Source : CNASEA 24)

Aides à la production porcine

Aides nationales : programme Office de l'Elevage. Un plan Bâtiment est en cours d'élaboration

Aides régionales : AREA (Agriculture respectueuse de l'environnement en Aquitaine)

Objectif : Limiter la production d'effluents et améliorer les conditions de leur stockage ; Réduire les risques polluants des effluents vis-à-vis de l'eau, de l'air et des sols ; Améliorer l'utilisation agronomique des effluents d'élevage ; Intégrer l'exploitation dans le paysage.

Conditions : adhérer à une démarche qualité. Limite : 130 truies en naissance-engraissement ou animaux équivalents.

Financements : 40% des investissements éligibles ; 45% si JA.

Aides régionales : INPAQ Cautionnement

Objectif : fonds de garantie pour l'octroi du financement d'un investissement auprès des banques

Conditions : adhérer à un groupement de producteurs, acceptation du dossier

Les actions Chambre d'Agriculture

- Les structures économiques assurent aux éleveurs un suivi technico-économique systématique.
- La Chambre d'Agriculture assure le conseil d'entreprise.

Cette plaquette est réalisée grâce au concours financier :



Boulevard des Saveurs - Cré@ Vallée Nord
COULOUNIEUX CHAMIERES
Adresse postale :
CS 10250 24060 - PERIGUEUX CEDEX 9
www.dordogne.chambagri.fr
Contact : 05 53 35 88 92

