



Une filière maîtrisée ...

... mais défiée par la concurrence internationale

La France est le deuxième pays producteur au niveau mondial et représente 96 % de la production de l'Union européenne.

Il y a quatre principaux pays producteurs présents sur le marché international. Leur potentiel de production moyen actuel est le suivant :

Californie (USA) : 150 000 t

France : 50 000 t

Chili : 30 000 t

Argentine : 15 000 t

Suivent d'autres petits pays producteurs : Australie (4 000 t), Afrique du Sud (2 000 t), Italie (1 500 t), Espagne (500 t).

Le Chili est en très forte progression au niveau de son potentiel de production, dans un contexte de suppression des droits de douane (1^{er} février 2003). La France et la Californie sont dans une situation de stabilisation de leur production (politique de maîtrise). L'Argentine, après une phase de plantations des années 1990, semble également avoir stabilisé son potentiel de production.

Ces informations sont échangées dans le cadre de l'association IPA (International Prune Association). Site internet : www.ipaprunes.org

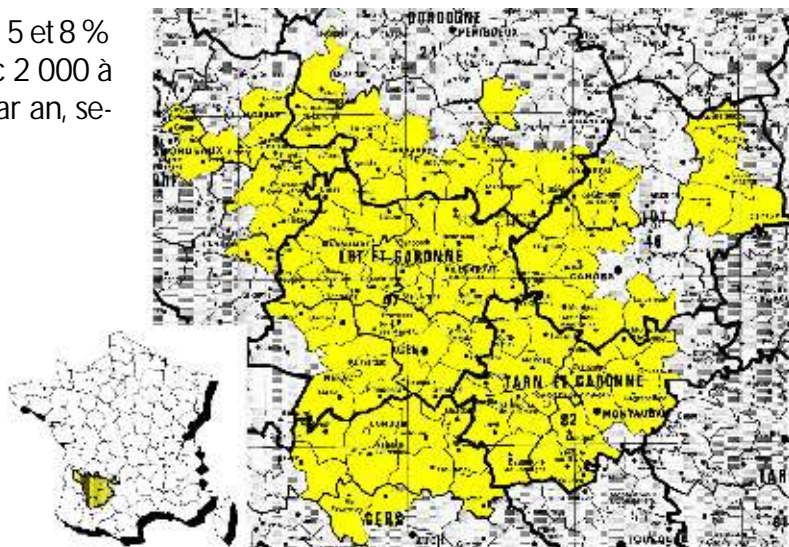


Le pruneau français : un produit identifié

Depuis le 22 novembre 2002, il y a eu reconnaissance de l'IGP Pruneaux d'Agen. Ce signe de qualité européenne permet de désigner un produit dont la qualité peut être attribuée à une zone géographique avec production, élaboration et transformation dans l'aire géographique délimitée.

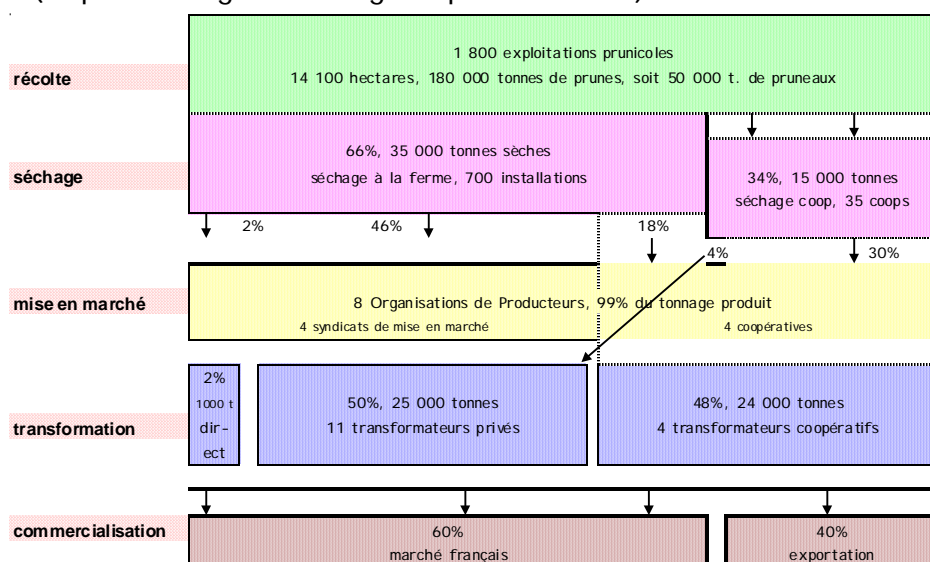
La Dordogne représente entre 5 et 8 % de la production française avec 2 000 à 5 000 t de pruneaux produits par an, selon les années.

Cette production est spécifique des zones limitrophes du Lot-et-Garonne.



Les opérateurs de la filière

Circuit de la récolte française de pruneau (en pourcentage du tonnage de pruneaux secs)



La coopération agricole collecte 45 % de la production (55 % livré à des industriels privés). Cependant, grâce à des prises de participation dans les entreprises privées, le secteur coopératif contrôle près de 70 % de la production de pruneaux français.

Les pruniculteurs de Dordogne

En 2002, 842 hectares pour 160 producteurs dont 92 d'entre eux sèchent à la ferme et 68 dans trois stations coopératives. Ils se répartissent dans les organisations professionnelles ci-contre. A noter que les exploitations (hors OP) sont des exploitations en phase de cessation d'activité. Une OP a son siège en Dordogne : PRUNIDOR.

OP	Producteurs adhérents
Syndicat des Pruniculteurs Sècheurs Indépendants	65
Union des Pruniculteurs Individuels	36
France Prune	30
Prunidor	15
Sud Ouest Bio	2
Union des Pruniculteurs de France	1
Syndicat des Producteurs de Pruneaux d'Agen	1
Hors Organisations de Producteurs	10
Total	160

(Source : Comité Economique du Pruneau)

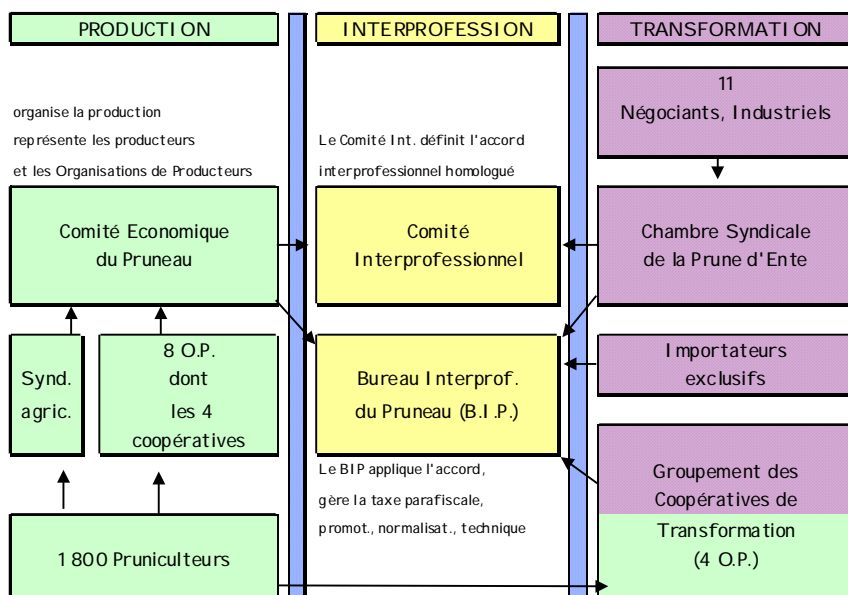
La surface moyenne par producteur a progressé moins vite en Dordogne durant la dernière décennie.

Surface moyenne par producteur en ha	1979	1988	2000
Dordogne	1,9	3,7	5,5
Lot-et-Garonne	2	3,5	6,5
Moyenne Sud-Ouest	2,1	3,7	6,6

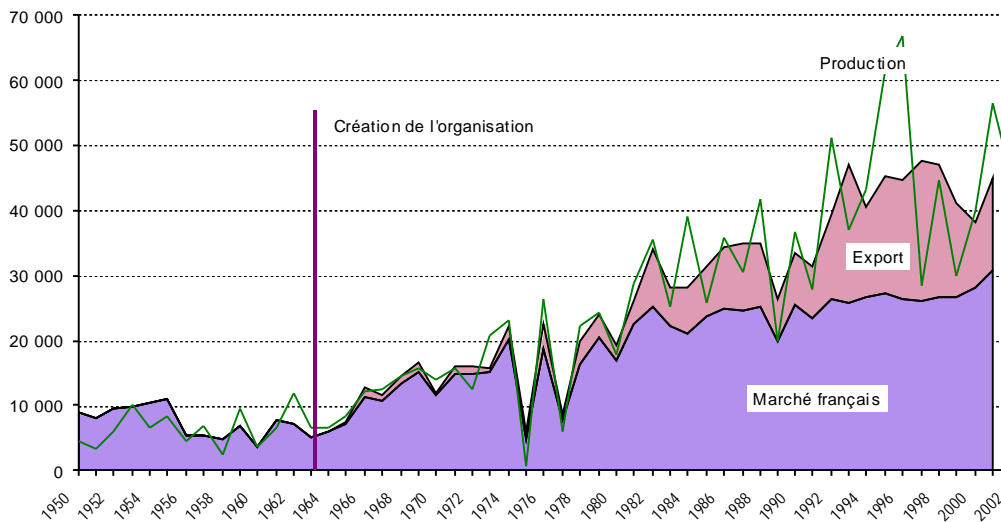
(Source : SCESS)

La production de pruneaux est essentiellement une production associée sur les exploitations. Les associations les plus courantes sont : pruneaux/élevage, pruneaux/grandes cultures, pruneaux/vignes.

Une filière organisée



Production et ventes depuis 1950



Les repères technico-économiques

Une production soutenue

Les instances européennes, en relation avec les représentants de la filière, fixent un prix minimum du pruneau selon les calibres, avec une tolérance en fonction des défauts.

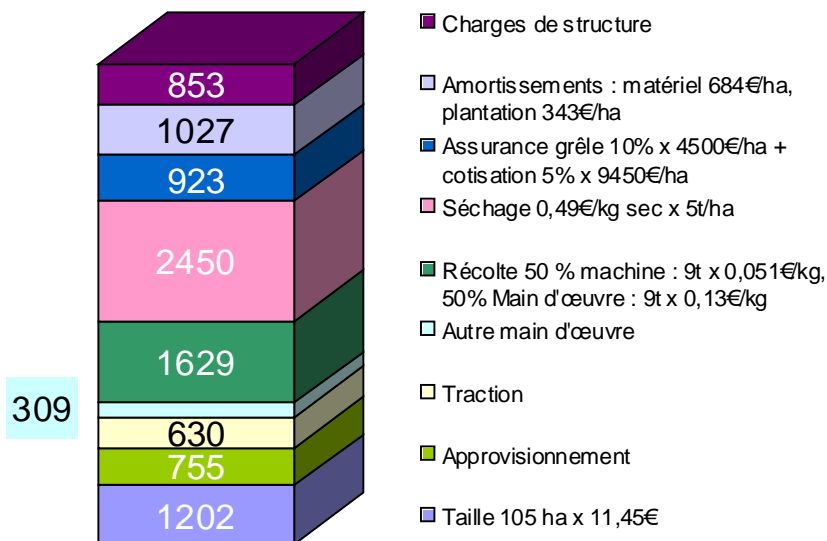
Tout transformateur qui accepte de payer ce prix en achetant par contrat avant récolte perçoit une aide compensatrice. Son montant compense une partie de la différence entre le prix minimum européen et le prix payé au producteur dans les pays concurrents (Californie notamment).

Actuellement : prix moyen payé au producteur pour calibre moyen : 2,04 €/kg de pruneau.

Le soutien représente 1/3 du prix minimum et il est en baisse depuis 1997.

Les coûts de production (2002)

(en euros hors taxe par hectare pour 5 t de pruneaux secs)



(Source : Observatoire économique de la production du pruneau)

Le rendement moyen dans l'échantillon de 40 exploitations suivies de 1992 à 2001 est de 4,79 t/ha de pruneaux.

Les atouts et les enjeux de la filière

Les Atouts

- Certification IGP garantissant l'authenticité et la qualité du pruneau français.
- Spécificité du pruneau français au sommet de la qualité au niveau mondial avec un coût de production élevé (taille-récolte-séchage).
- Organisation de la filière : 99% des pruniculteurs sont adhérents à des organisations de producteurs.
- Par l'intermédiaire de l'IPA, la notion de régulation est en train de progresser au niveau mondial.

Les enjeux

- Lutter contre les marchandises à bas prix provenant d'Amérique du Sud (40 % de différence de prix, mais écart qualitatif).
- Maintien du dispositif de soutien communautaire dans les réformes à venir de la PAC.
- Les moyens de financement de l'interprofession suite à la suppression des taxes parafiscales.

Les financements de la filière

- Programme opérationnel des organisations de producteurs dans le cadre de l'OCM fruits et légumes.
- Soutien des actions d'expérimentation et de promotion des produits par l'ONIFLHOR.



Cette plaquette est réalisée grâce au concours financier :



En collaboration avec :

Comité Economique
du Pruneau



Boulevard des Saveurs - Cré@Vallée Nord
COULOUNIEIX CHAMIERES
Adresse postale :
CS 10250 24060 - PERIGUEUX CEDEX 9
www.dordogne.chambagri.fr
Contact : 05 53 35 88 92

