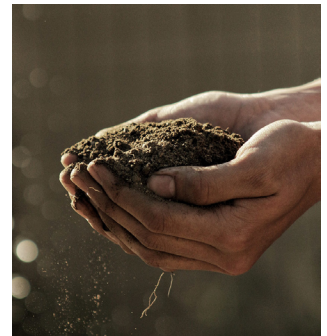


Préserver les sols et la ressource en eau au coeur des territoires



Le réseau Agr'eau réunit agriculteurs, structures techniques, collectivités etc. pour mettre en œuvre l'agro-écologie **dans les fermes et les territoires**, avec notamment comme région pilote historique le quart Sud-Ouest de la France. Basé sur l'échange et s'appuyant sur les multiples expériences menées par les agriculteurs, Agr'eau permet la **création en continu de références techniques et économiques**, la valorisation, la diffusion et le transfert de connaissances. Il est soutenu notamment par l'Agence de l'Eau Adour-Garonne, et coordonné par l'Association Française d'AgroForesterie.

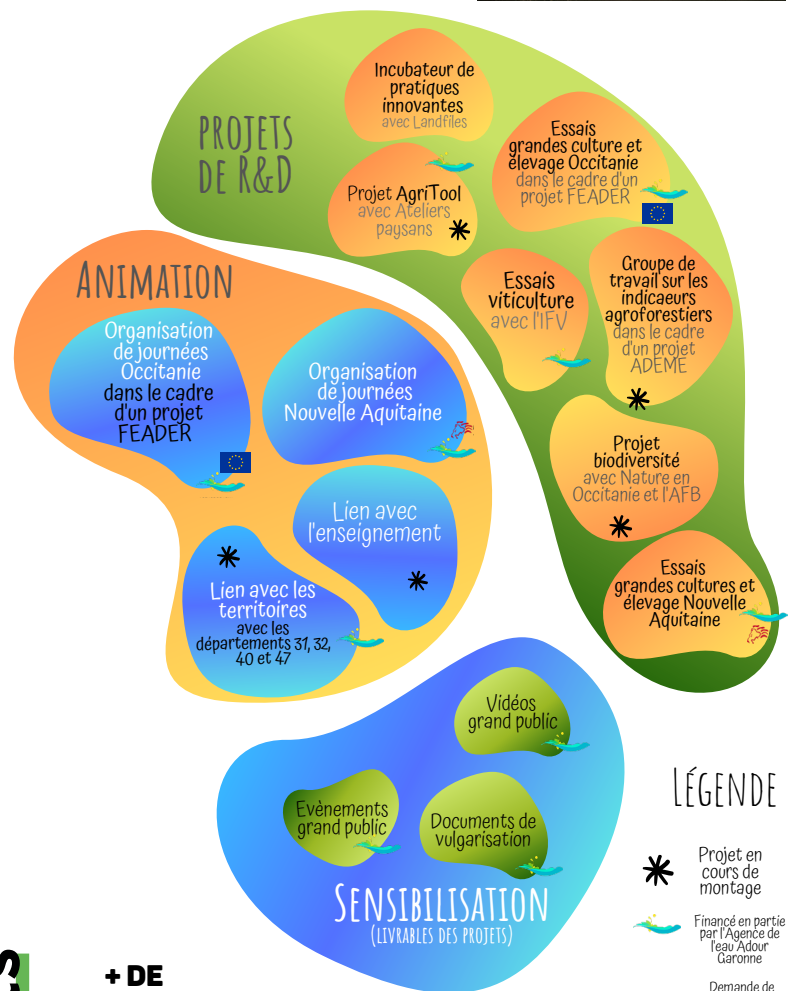


« Le réseau Agr'eau permet de regrouper les agriculteurs ayant pour but d'améliorer la structure du sol et la biodiversité, et de limiter voir supprimer les produits phytosanitaires et les émissions de gaz à effet de serre afin de se rapprocher au mieux de ce qui marche naturellement »

Thierry Cavallé
Agriculteur



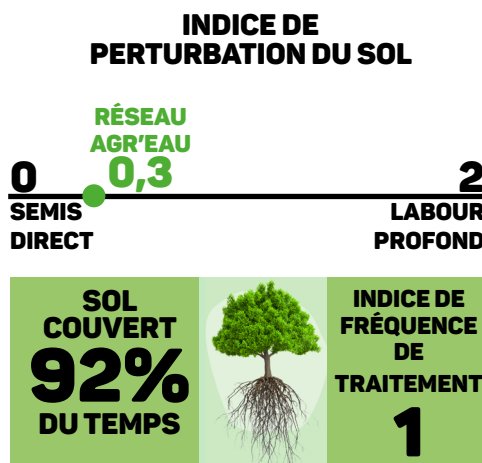
Vidéo de témoignage des agriculteurs



LÉGENDE

- * Projet en cours de montage
- Financé en partie par l'Agence de l'Eau Adour-Garonne
- Demande de financement en cours auprès de la Région Nouvelle-Aquitaine

Des pratiques



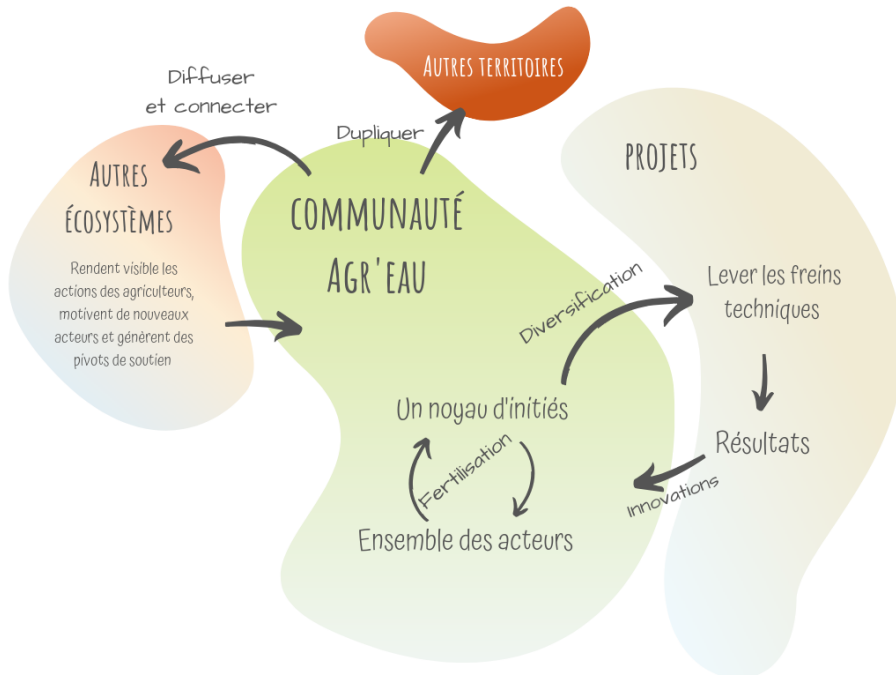
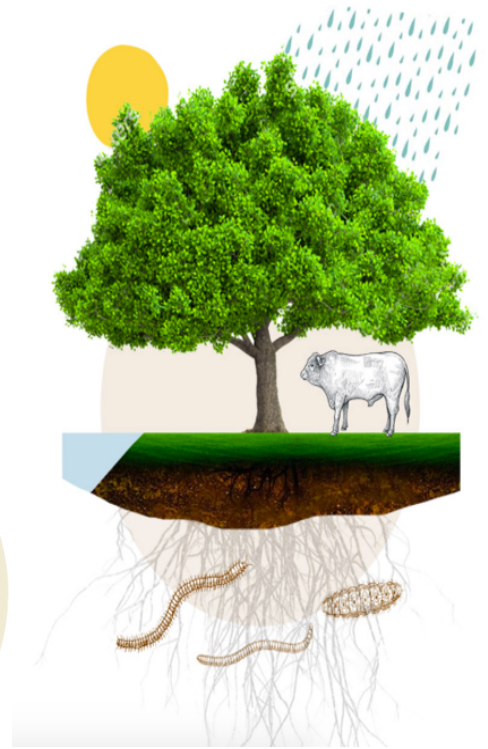
Des résultats



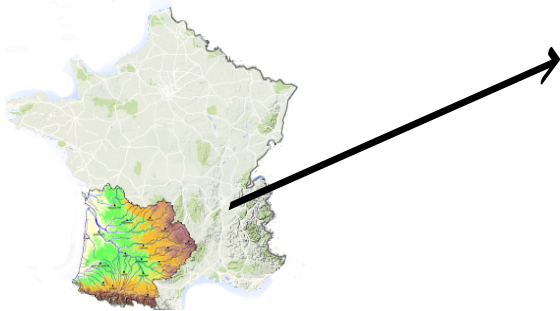
Le Réseau Agr'eau Adour-Garonne

200 FERMES

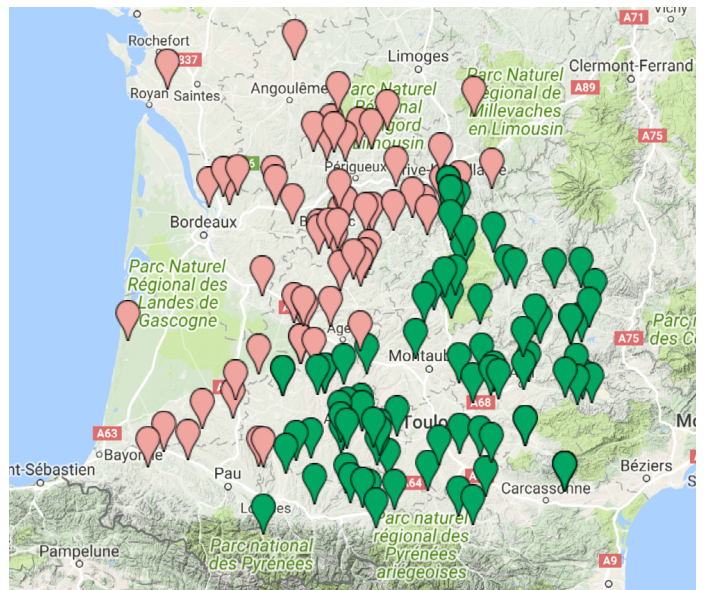
et 25 structures partenaires



Dessiné naturellement par les lignes de partage des eaux, le bassin Adour-Garonne représente 1/5 de la superficie du territoire national et accueille plus de 120 000 km de cours d'eau. La Surface Agricole Utile du territoire représente plus de 50% de la superficie du bassin soit environ 58 000 km².



EN ROSE : Fermes pilotes Nouvelle Aquitaine
EN VERT : Fermes pilotes Occitanie



CONTACTS : agreau@agroforesterie.fr